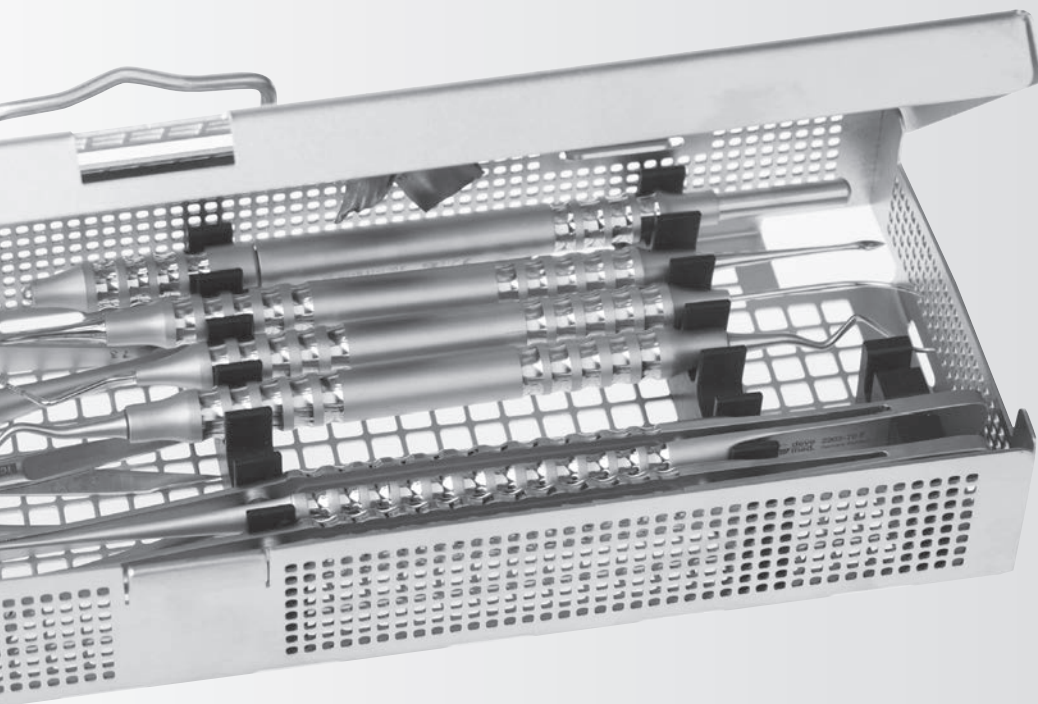




... makes the difference



**RECOMMENDATION OF
DR. IYAD GHONEIM**

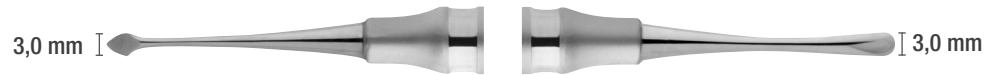
Raspatorien

Periosteal elevators
Rugines, décolleurs

F-line SL

888-80 F **F-line**
Iglhaut 17,3 cm

Mikro Raspatorium
Micro periosteal elevator
Micro-décolleur



Instrumente für Tunneltechnik

Instruments for tunnel technique
Instruments pour technique en tunnel

F-line SL



Angefangen vom Zahnfleischrand wird die befestigte Schleimhaut supra-periosteal mit dem leicht gebogenen Arbeitsende chirurgisch entfernt. Das leicht gerundete Ende des Arbeitsteils soll ein Durchstechen des Mukosalappens verhindern. Die chirurgische Entfernung wird im Bereich der mobilen Mukosa mit dem geraden, spitz zulaufenden Arbeitsteil, minimalinvasiv weiter geführt.



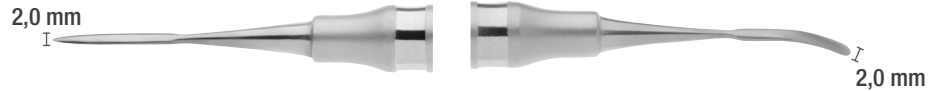
Starting at the Gingival mucosa, the attached mucous membrane can be surgically removed supra-periosteal with the slightly curved end of workpiece. The rounded tip prevents perforation of the mucosal flap. In the mobile mucosa area, the minimal invasive surgical removal can be continued with the straight, pointed end of workpiece.



L'extrémité légèrement recourbée de cet instrument permet une dissection sus-périostée de la gencive à partir du bord gingival. La partie arrondie empêche une perforation du lambeau muqueux. Ensuite une dissection peu invasive au niveau de la muqueuse mobile se fait grâce à l'extrémité droite est pointue.

PPS 1000 F **F-line**
PPS # 1 17,3 cm

PPS I Raspatorium
PPS I Periosteal elevator
PPS I Rugines-décolleur



Im Wesentlichen unterscheidet sich dieses Instrument vom PPS 1200 F durch die Krümmung der Arbeitsteile. Bei einem Brückenlappen kann mit diesem Instrument eine Tunnelpräparation von apikal nach koronal über einen Zugang in der Umschlagsfalte optimal vorgenommen werden.

In comparison to PPS 1200 F this instrument differs considerably in the curvature of its workpieces. With a bridge flap, this instrument can be optimally used to prepare tunnels from apical to coronal through an entry in the periodontal membrane.

Cet instrument se différencie essentiellement du PPS 1200 F par la courbure des extrémités. Il permet d'effectuer une préparation tunnel dans le sens apical et coronal via un accès dans la pliure.

PPS 1400 F **F-line**
PPS # 2 17,3 cm

PPS I Gingivektomiemesser
PPS I Gingivectomy knife
PPS I Couteaux à gingivectomie



PPS 1050 F **F-line**
PPS # 2 17,3 cm

PPS I Raspatorium
PPS I Periosteal elevator
PPS I Rugines-décolleur



In dem bereits präparierten Tunnel wird mit diesem Instrument das Einbringen des Schleimhauttransplantats vorgenommen.

The mucous membrane transplant can be inserted into the prepared tunnel using this instrument.

Sert à introduire le lambeau dans un tunnel préparé.

PPS 1500 F



PPS 17,3 cm

PPS | Gewebetransplantat Stopfer, fein gezahnt
 PPS | Tissue graft plug, fine serrated
 PPS | Compacteur pour tissu, denture fine



Scheren für die minimalinvasive Chirurgie

Scissors for minimally invasive surgery
 Ciseaux pour la chirurgie invasive minimisée



Diese Scheren verfügen über spitze Arbeitsenden mit einem Super-Cut-Schliff. Sie sind gebogen und wurden speziell für die minimalinvasive Chirurgie entwickelt. Wie bei unseren minimalinvasiven Nadelhalter eignet sich der runde Griff für Drehbewegungen. Somit sind die Instrumente optimal für die Verwendung beim Arbeiten mit der Lupe oder dem Mikroskop.



These scissors have pointed working ends with a Super-Cut finish. They are curved and have been developed especially for minimally invasive surgery. The scissors also offer the possibility of a rotary movement and are ideally suited for working with magnifying glasses or a microscope.



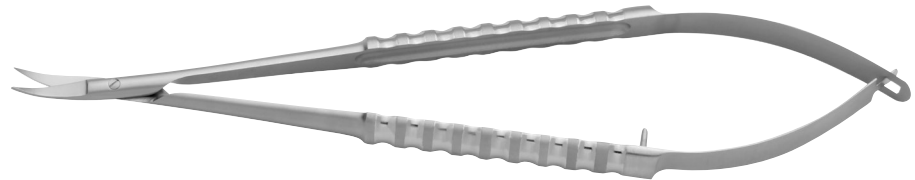
Ces ciseaux ont une partie travaillante très pointue avec un affûtage Super-Cut. Ils sont courbés et ont été spécialement conçus pour la chirurgie invasive minimisée. Comme pour les micro porte-aiguilles, les manches souples sont faciles à tourner et conviennent parfaitement au travail sous loupe ou microscope.

1170-65 F



Gomel 16,0 cm

gebogen
 curved
 courbés



Naht- und Membranpinzetten

Suture and membrane forceps
 Pincettes à suture et à membrane



Eine Nahtpinzette ermöglicht eine optimale Einführung von Regenerationsmembranen, gleichzeitig wird ein Vernähen der Gingiva gewährleistet.



These suture forceps allows an optimal insertion of regeneration membrane as the gingiva can be sutured simultaneously.



Cette pincette à oeillet s'emploie particulièrement pour la suture des lambeaux fins.

Beim Festhalten des Lappens kann die Nadel präzise durch die Öffnung geführt werden. Durch die Präzisionsarbeit kann ein Ausreißen weitestgehend verhindert werden.

While the lobe is being held, the needle can be exactly guided through the aperture. This precision work largely prevents any tearing.

Les lambeaux sont maintenus entre les mors, l'œillet servant de guide à l'aiguille. De cette manière la suture peut s'effectuer précisément ce qui empêche une déchirure.

2315-70 F



TEAM-ATLANTA 17,3 cm



Mikro-Pinzetten

Surgical micro-forceps
Micro pinces chirurgicales

F-line RS



Atraumatische Mikro-Pinzetten sind ein Kompromiss zwischen den stark fixierenden, jedoch gewebschädigenden chirurgischen Pinzetten und den weniger gut, jedoch schonend fassenden anatomischen Pinzetten. Die feine Mikroverzahnung verhindert eine Perforation sowie schon bei geringem Druck ein Abgleiten des Gewebes und ermöglicht somit ein schonenderes Fassen.



Atraumatic micro-forceps offer a compromise between the surgical forceps, which provide a strong grip yet damage tissue, and the less effective anatomical forceps, which however allow a gentle grip. The fine micro teeth prevent perforation and slippage of the tissue even at very slight pressure, thus enabling gentler gripping.



Une **Micro-Pince atraumatique** est un compromis entre la pince chirurgicale avec une fixation forte, mais avec le risque d'endommager les tissus, et la pince atraumatique avec fixation légère, mais en ménageant les tissus. La denture micro (très fine) empêche, par une légère pression de la pince, une perforation et un glissement des tissus. Cela permet la tenue en douceur.

2302-60 F

F-line



Cooley

0,8 mm
17,3 cm

Atraumatische Mikro-Pinzette
Atraumatic micro-forceps
Micro-Pince atraumatique



Anatomische Mikro-Pinzetten sind am Arbeitsende durch feine Kreuzriefungen gekennzeichnet. Sie eignen sich zum schonenden Fassen leicht verletzlicher Strukturen wie Blutgefäßen oder Nerven. Die gewebschonende Eigenschaft hat allerdings den Nachteil, dass erfasste Strukturen aus der Pinzette entgleiten können. Deshalb ist ein starker Zug, im Gegensatz zur chirurgischen Pinzette, nicht möglich.

Anatomical micro-forceps can be recognized by fine cross grooves at the working ends. They are suitable for gentle gripping of more vulnerable structures such as blood vessels or nerves. The characteristic of being gentle on tissue does, however, have the disadvantage that the structures that have been gripped can slip from the forceps. That is why strong tensile force is not possible, in contrast to the surgical forceps.

Une **Micro-Pince anatomique** se caractérise par ses rainures en forme de croix à la partie travaillante. Elle convient à saisir les structures fragiles comme les vaisseaux sanguins et les nerfs. Cette caractéristique à cependant l'inconvénient que les structures saisies peuvent glisser de la pince. Pour cette raison, une forte pression comme sur la pince chirurgicale, n'est pas possible.

2302-76 F

F-line



Anatomische Mikro-Pinzette
Anatomical micro-forceps
Micro-Pince anatomique

0,6 mm
17,3 cm



Mikro-Nadelhalter mit Sperre für minimalinvasive Chirurgie

Micro needle holders with lock for minimally invasive surgery
Porte-aiguilles pour la chirurgie invasive minimisée avec verrouillage

F-line RS

1086-60 F

F-line

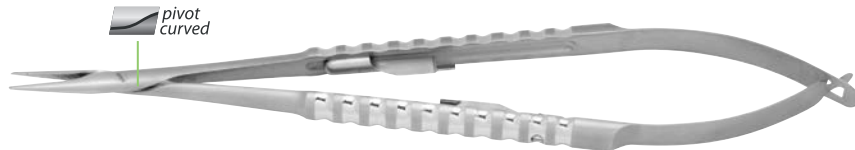
Barraquer

0,6 mm
17,3 cm

gerade, diamantierte Arbeitsenden
straight, diamond coated working tips
droit, embouts diamantées



pivot
curved



Empfohlen für Fadenstärke:
Recommended for thread size:
Recommandé pour fil à suture:

7-0 – 8-0

Wangenabhalter, Lippenhalter

Cheek and lip retractors

Ecarteurs des joues et des lèvres



962-10

Middeldorpf

20,0 x 22,0 mm
21,5 cm

Mundspiegelgriffe

Mouth mirror handles

Manches à miroirs

F-line SL

2385-00 F

F-line

M 2,5

13,0 cm

