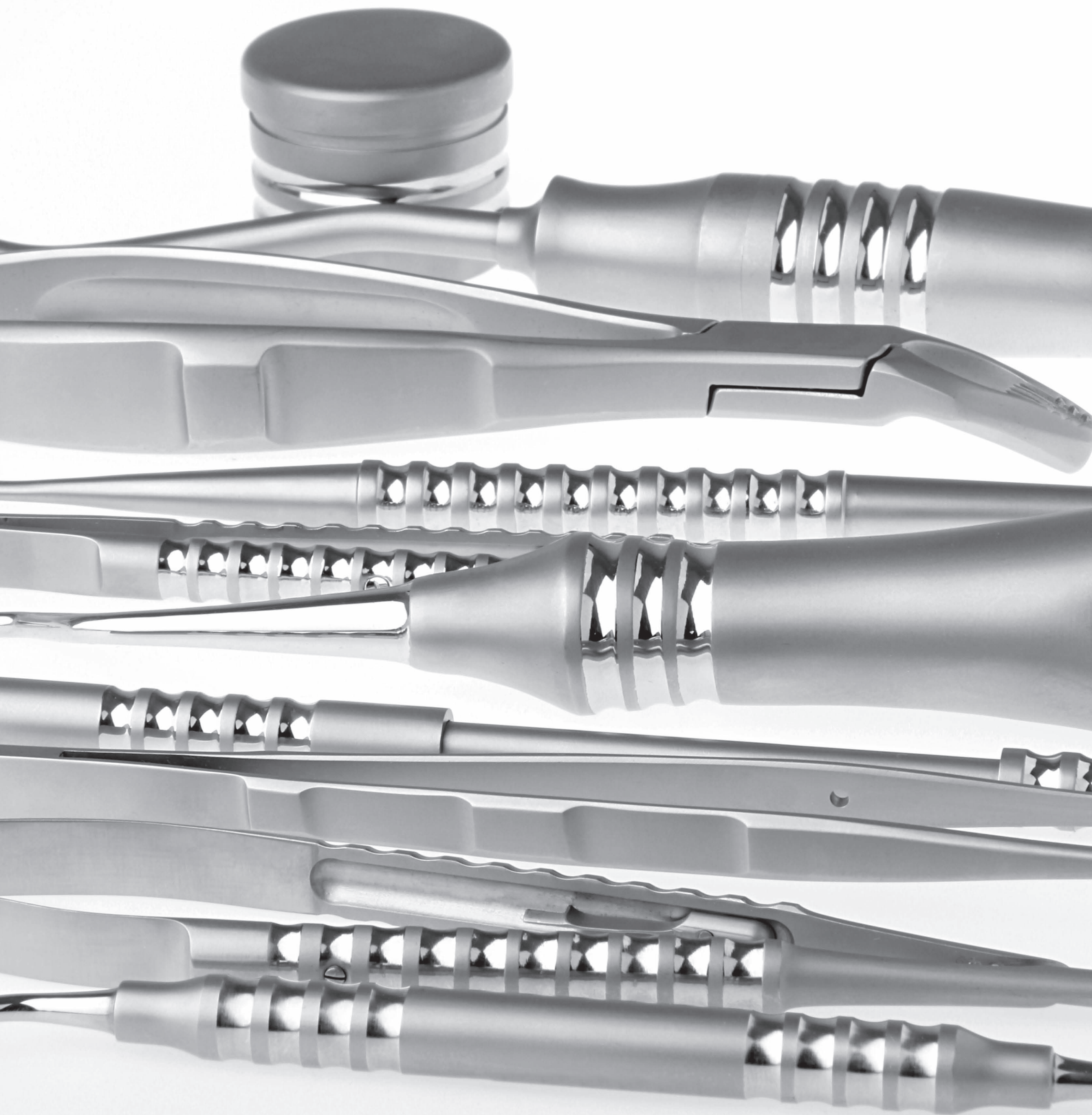


RECOMMENDATION OF
DR. ABDUSALAM E. ALRMALI



DR. ABDUSALAM ELMAHDI ALRMALI

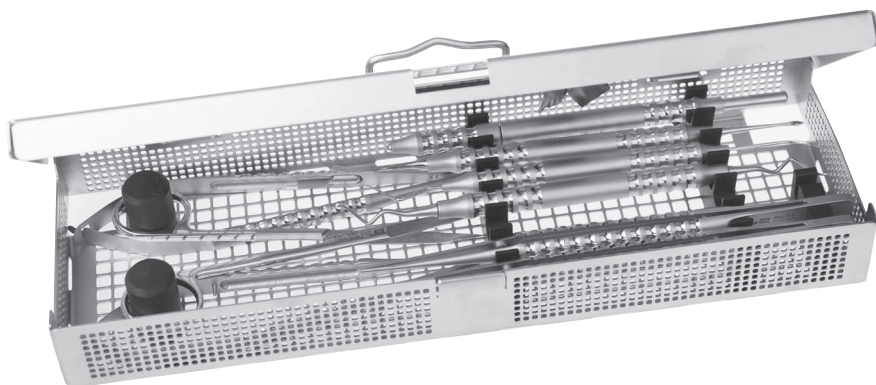
Born in 1982 In Alkhoms – Libya. He got his BDS degree at the Faculty of dentistry, University of Tripoli 2006. Alrmali practicing oral surgery-implantology since 2009 in Tripoli – Libya, he is lecturer at University of Tripoli at OMFS department, he has special interest in perio-implant soft tissue grafting, he is giving several master courses on soft tissue grafting techniques, PRF, minimally invasive protocols in implantology and periodontology, he is local and international speaker has several international lectures and publications. He is also visiting prof at Agadir University – Morocco.



A handwritten signature in black ink, appearing to read 'Ahmed'.



PERIO PLASTIC SOFT TISSUE GRAFTING KIT nach Dr. Abdusalam E. Alrmali
PERIO PLASTIC SOFT TISSUE GRAFTING KIT in accordance to Dr. Abdusalam E. Alrmali
PERIO PLASTIC SOFT TISSUE GRAFTING KIT selon Dr. Abdusalam E. Alrmali



Artikel-Nr. Item no. Articles-Réf.	Bezeichnung Description Description	
2302-70 F	 Chirurgische Mikro-Pinzette Dissecting tweezer, micro Pince à dissection à griffe, micro	171 mm, TC, 0,8 mm, gerade 171 mm, TC, 0,8 mm, straight 171 mm, TC, 0,8 mm, droits
2315-60 F	 Naht- und Membranpinzette „Rabie“ Suture and membrane forceps „Rabie“ Pincette à suture et à membrane „Rabie“	171 mm
2525-10 F	 Parodontometer # EX3A/CP15 Periodontal probe # EX3A/CP15 Sonde paradontale # EX3A/CP15	graduiert graduated graduée
888-80 F	 Mikro Raspatorium „Iglhaut“ Micro Periosteal elevator „Iglhaut“ Micro Rugines-décolleur „Iglhaut“	171 mm
2500-51 F	 Papillenelevatorium Papilla elevator Décolleur papilles	171 mm
1145-30 F	 Mikro-Skalpellklingenthaler Micro scalpel blade holders Manches pour micro lames	150 mm
PPS 1050 F	 PPS Raspatorium PPS Periosteal elevator PPS Rugines-décolleur	171 mm, 2,0 / 2,0 mm
1170-65 F	 Chirurgische Mikro-Schere „Gomel“ Operating micro-scissors „Gomel“ Micro-ciseaux chirurgicaux „Gomel“	160 mm, gebogen, fein gezahnt 160 mm, curved, fine serrated 160 mm, courbés, denture fine
1086-40 F	 Mikro Nadelhalter „Barraquer“ Micro needle holder „Barraquer“ Micro porte-aiguilles „Barraquer“	171 mm, TC, 0,8 mm, gerade 171 mm, TC, 0,8 mm, straight 171 mm, TC, 0,8 mm, droit
1165-61	Chirurgische Schere „Goldman-Fox“ Surgical scissors „Goldman-Fox“ Ciseaux chirurgicaux „Goldman-Fox“	130 mm, gerade, gezahnt 130 mm, straight, serrated 130 mm, droits, dentelés
9200-32	GPM Wash Tray (275 x 87 x 35 mm)	mit Deckel mit Haltegriff with cover with handle avec couvercle avec poignée

Anatomische Mikro-Pinzette

Anatomical micro-forceps
Micro-Pince anatomique

F-line RS



Anatomische Mikro-Pinzetten sind am Arbeitsende mit einem langlebigen Hartmetallplättchen (feine Kreuzriefungen) oder einer Diamantierung versehen. Sie eignen sich zum schonenden Fassen leicht verletzlicher Strukturen wie Blutgefäßen oder Nerven. Die gewebeschonende Eigenschaft hat allerdings den Nachteil, dass erfasste Strukturen aus der Pinzette entgleiten können. Deshalb ist ein starker Zug, im Gegensatz zur chirurgischen Pinzette, nicht empfehlenswert.



The working ends of the **anatomical micro tweezers** feature a durable carbide plate (fine cross grooves) or a diamond coating. They are suitable for gentle gripping of more vulnerable structures such as blood vessels or nerves. The characteristic of being gentle on tissue does, however, have the disadvantage that the structures that have been gripped can slip from the forceps. That is why strong tensile force is not possible, in contrast to the surgical forceps.



Les **micro-pincettes anatomiques** présentent une extrémité de travail avec une plaquette durable en carbure (rainures croisées délicates) ou un diamantage. Elle convient à saisir les structures fragiles comme les vaisseaux sanguins et les nerfs. Cette caractéristique a cependant l'inconvénient que les structures saisies peuvent glisser de la pince. Pour cette raison, une forte pression comme sur la pince chirurgicale, n'est pas possible.

2302-70 F

F-line

TC

0,8 mm
171 mm



Naht- und Membranpinzette

Suture and membrane forceps
Pincette à suture et à membrane

F-line RS

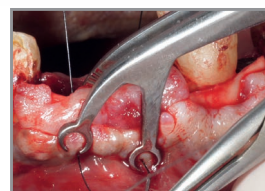
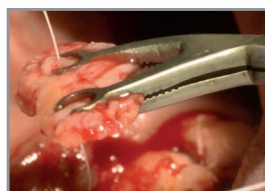


2315-60 F

F-line

Rabie

171 mm



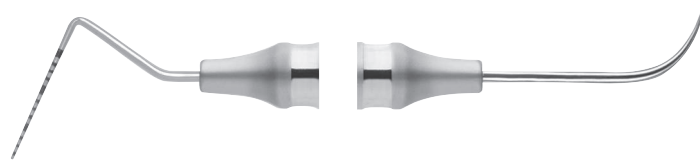
Parodontometer

Periodontal probes
 Sondes parodontales



2525-10 F	
# EX3A/CP15	160 mm
1-2-3-...-14-15	

graduiert, nicht kalibriert
 graduated, non-calibrated
 gradué, non calibré



Raspatorien

Periosteal elevators
 Rugines, décolleurs



888-80 F	
Igthaut	171 mm

Mikro-Raspatorium
 Micro periosteal elevator
 Micro-décolleur



2500-51 F	
Wachtel	171 mm

Papillenelevatorium
 Papilla elevator
 Décolleur papilles



Mikro-Skalpellklingenhalter

Micro scalpel blade holders
Manches pour micro lames

F-line SL



Der Drehverschluss ermöglicht ein einfaches und sicheres Einsetzen sowie Entfernen der Skalpellklingen.



The screw cap allows a simple and safe insertion and removal of the standard scalpel blade.



L'ouverture avec la vis tournante permet un échange facile et sécurisé pour toutes les lames de bistouris standards.

1145-30 F

F-line

150 mm

Leicht, drehbar und handlich für eine exakte Schnittführung

Light, rotatable and handy for precise circular incisions.

Facilement maniable pour une incision précise.



Griff durch Drehen öffnen und Klinge einschieben
Open handle by turning and insert the blade
Tourner la manche pour ouvrir et insérer la lame



Griff schließen > gebrauchsfertig
Close handle > ready for use
Fermer la manche > Prêt à l'emploi

PPS | Raspatorium

PPS | Periosteal elevator
PPS | Rugines-décolleur

F-line SL

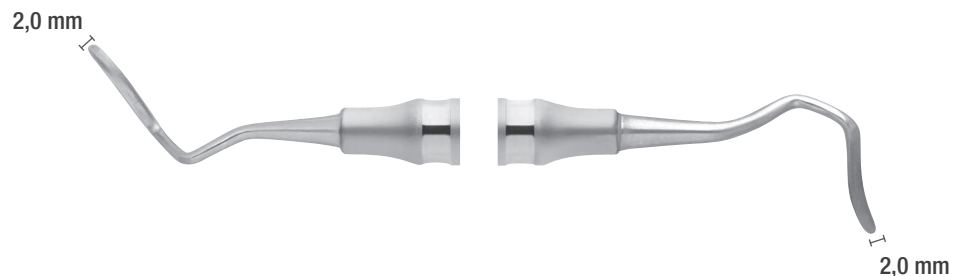
PPS 1050 F

F-line

PPS # 2

171 mm

PPS | Raspatorium
PPS | Periosteal elevator
PPS | Rugines-décolleur



PERIO PLASTIC SOFT TISSUE GRAFTING KIT nach Dr. Abdusalam E. Alrmali
PERIO PLASTIC SOFT TISSUE GRAFTING KIT in accordance to Dr. Abdusalam E. Alrmali
PERIO PLASTIC SOFT TISSUE GRAFTING KIT selon Dr. Abdusalam E. Alrmali

Schere für die minimalinvasive Chirurgie

Scissors for minimally invasive surgery
 Ciseaux pour la chirurgie invasive minimisée



Diese Scheren verfügen über spitze Arbeitsenden mit einem Super-Cut-Schliff. Sie sind gebogen und wurden speziell für die minimalinvasive Chirurgie entwickelt. Wie bei unseren minimalinvasiven Nadelhalter eignet sich der runde Griff für flexible Drehbewegungen. Somit sind die Instrumente optimal für die Verwendung beim Arbeiten mit der Lupe oder unter dem Mikroskop.



These scissors have pointed working ends with a Super-Cut finish. They are curved and have been developed especially for minimally invasive surgery. The scissors also offer the possibility of a rotary movement and are ideally suited for working with magnifying glasses or a microscope.



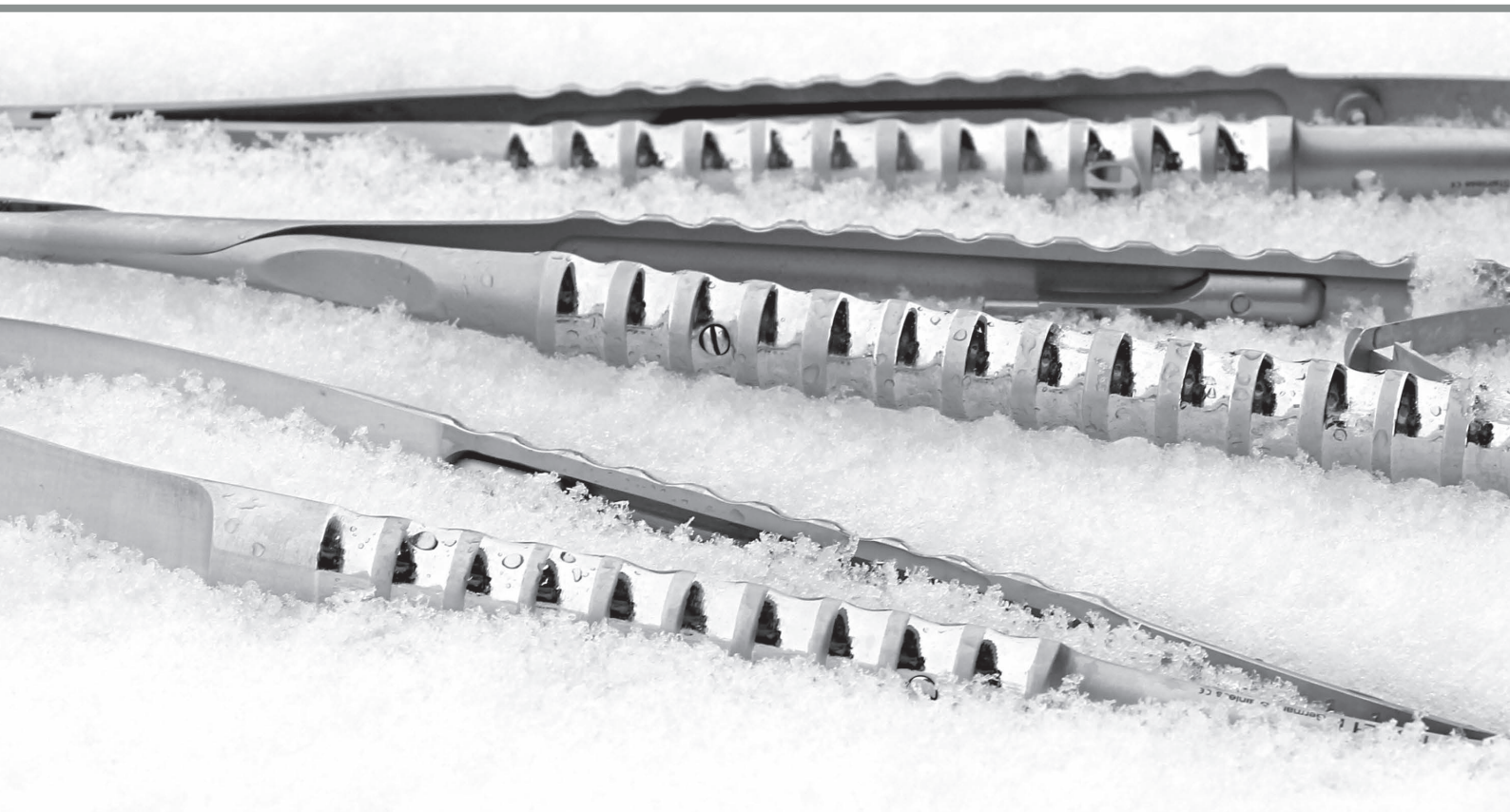
Ces ciseaux ont une partie travaillante très pointue avec un affûtage Super-Cut. Ils sont courbés et ont été spécialement conçus pour la chirurgie invasive minimisée. Comme pour les micro porte-aiguilles, les manches souples sont faciles à tourner et conviennent parfaitement au travail sous loupe ou microscope.

1170-65 F



Gomel 160 mm

gebogen
 curved
 courbés



Mikro-Nadelhalter mit Sperre für minimalinvasive Chirurgie

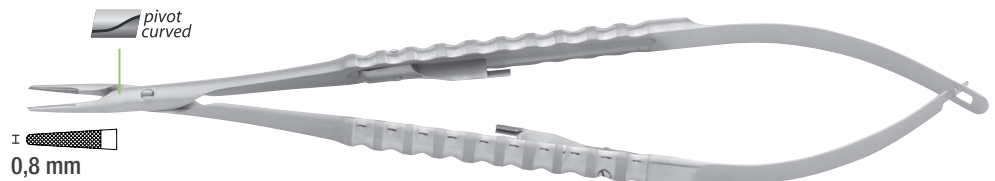
Micro needle holders with lock for minimally invasive surgery

Porte-aiguilles pour la chirurgie invasive minimisée avec verrouillage

F-line RS
2525-10 F
F-line

Barraquer

 0,8 mm
 171 mm

 gerade, mit Kreuzriefung
 straight, with cross serration
 droit, striure en forme de croix

 Empfohlen für Fadenstärke:
 Recommended for thread size:
 Recommandé pour fil à suture:

5-0 – 8-0

Chirurgische Schere

Surgical scissors

Ciseaux chirurgicaux



Das eingearbeitete Hartmetallblättchen (aus Tungsten-Carbide) ermöglicht eine präzise und weiche Schnittführung sowie eine lange Lebensdauer. Die zusätzliche Zahnung verhindert das Abrutschen von Faden und Gewebe.



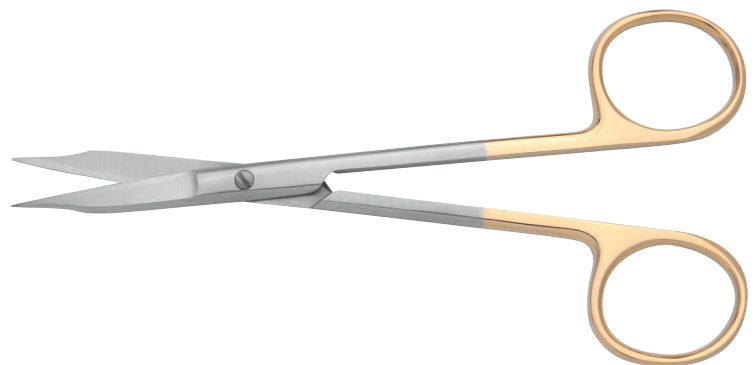
The integrated hard metal blade (made from tungsten carbide) enables precise and soft incision guidance combined with a long service life. The additional serration prevents sutures and tissue from moving out of place.



Les plaquettes en carbure de tungstène intégrées permettent une coupe précise et souple ainsi qu'une longue durée de vie. La denture supplémentaire empêche un glissement des tissus et du matériel de suture.

1165-61
TC

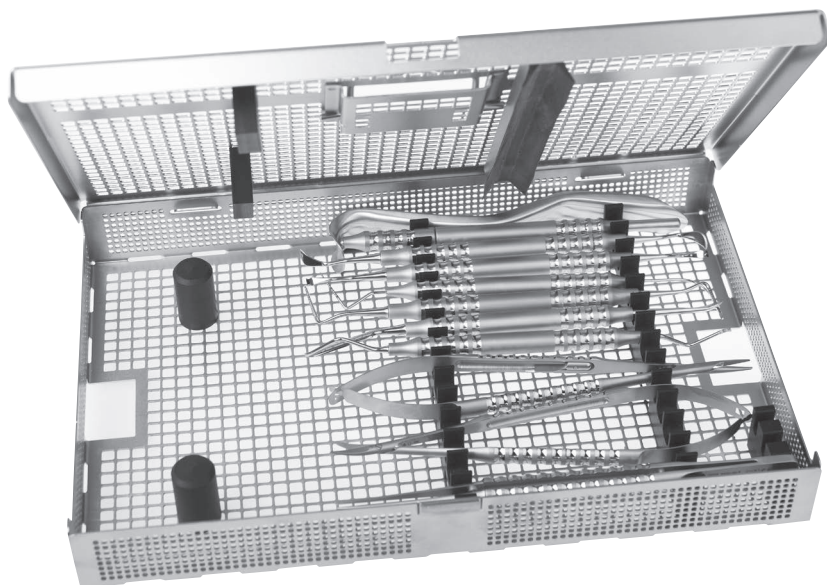
Goldman-Fox 130 mm

 gerade, gezahnt
 straight, serrated
 droits, dentelés


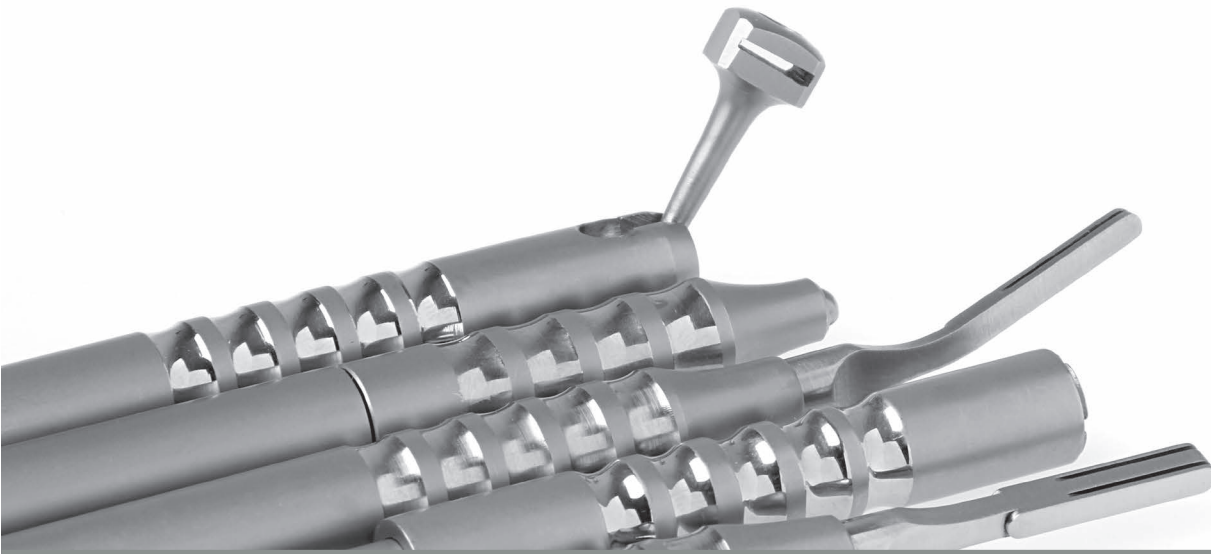
CROWN LENGTHENING KIT nach Dr. Abdusalam E. Alrmali

CROWN LENGTHENING KIT in accordance to Dr. Abdusalam E. Alrmali

CROWN LENGTHENING KIT selon Dr. Abdusalam E. Alrmali



Artikel-Nr. Item no. Articles-Réf.	Bezeichnung Description Description	
1145-30 F	Mikro-Skalpellklingenthaler Micro scalpel blade holders Manches pour micro lames	150 mm
2525-10 F	Parodontometer # EX3A/CP15 Periodontal probe # EX3A/CP15 Sonde paradontale # EX3A/CP15	graduier graduated graduée
2302-60 F	Atraumatische Mikro-Pinzette „Cooley“ Atraumatic tweezer, micro „Cooley“ Pince atraum. à dissection, micro „Cooley“	171 mm, 0,8 mm, gerade 171 mm, 0,8 mm, straight 171 mm, 0,8 mm, droits
KL 15-16 F	Gingivektomiemesser # 15K-16K „Kirkland“ Gingivectomy knife # 15K-16K „Kirkland“ Couteaux à gingivectomie # 15K-16K „Kirkland“	171 mm
RH 36-37 F	Parodontal Meißel # 36/37 „Rhodes“ Periodontal chisels # 36/37 „Rhodes“ Ciseaux paradontaux # 36/37 „Rhodes“	171 mm, 3,0 mm / 3,0 mm
888-P3S F	Raspatorium „Pichard #3S“ Periosteal elevator „Pichard #3S“ Rugine, décolleurs „Pichard #3S“	171 mm
998-20	Wangenabhalter Cheek retractors Ecarteurs des joues	155 mm
1170-65 F	Chirurgische Mikro-Schere „Gomel“ Operating micro-scissors „Gomel“ Micro-ciseaux chirurgicaux „Gomel“	160 mm, gebogen, fein gezahnt 160 mm, curved, fine serrated 160 mm, courbés, denture fine
1086-40 F	Mikro Nadelhalter „Barraquer“ Micro needle holder „Barraquer“ Micro porte-aiguilles „Barraquer“	171 mm, TC, 0,8 mm, gerade 171 mm, TC, 0,8 mm, straight 171 mm, TC, 0,8 mm, droit
SL 9-10 F	Parodontalfeilen „# 9-10 Schluger“ Periodontal files „# 9-10 Schluger“ Limes paradontales „# 9-10 Schluger“	171 mm, gebogen 171 mm, curved 171 mm, courbe
PR 1-2 F	Chirurgische Kürette „Prichard“ Periodontal surgical curette „Prichard“ Curette chirurgicales „Prichard“	171 mm
9200-10	GPM Wash Tray (275 x 180 x 35 mm)	mit Deckel mit Haltegriff with cover with handle avec couvercle avec poignée



Mikro-Skalpellklingenhalter

Micro scalpel blade holders
 Manches pour micro lames

F-line SL



Der Drehverschluss ermöglicht ein einfaches und sicheres Einsetzen sowie Entfernen der Skalpellklingen.



The screw cap allows a simple and safe insertion and removal of the standard scalpel blade.



L'ouverture avec la vis tournante permet un échange facile et sécurisé pour toutes les lames de bistouris standards.

1145-30 F

F-line

150 mm

Leicht, drehbar und handlich für eine exakte Schnittführung

Light, rotatable and handy for precise circular incisions.

Facilement maniable pour une incision précise.



Griff durch Drehen öffnen und Klinge einschieben
 Open handle by turning and insert the blade
 Tourner la manche pour ouvrir et insérer la lame



Griff schließen > gebrauchsfertig
 Close handle > ready for use
 Fermer la manche > Prêt à l'emploi

Parodontometer

Periodontal probes
 Sondes parodontales

F-line SL

2525-10 F

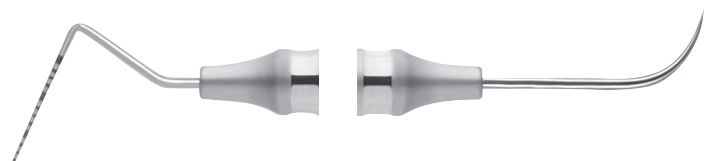
F-line

EX3A/CP15

160 mm

1-2-3-...-14-15

graduiert, nicht kalibriert
 graduated, non-calibrated
 gradué, non calibré



CROWN LENGTHENING KIT nach Dr. Abdusalam E. Alrmali

CROWN LENGTHENING KIT in accordance to Dr. Abdusalam E. Alrmali

CROWN LENGTHENING KIT selon Dr. Abdusalam E. Alrmali

Atraumatische Mikro-Pinzette

Atraumatic micro-forceps
Micro-Pince atraumatique

F-line RS



Atraumatische Mikro-Pinzetten sind ein Kompromiss zwischen den stark fixierenden, jedoch das Gewebe strapazierenden chirurgischen Pinzetten und den weniger gut, jedoch schonend fassenden anatomischen Pinzetten. Die feine Mikroverzahnung verhindert eine Perforation schon bei geringem Druck und ermöglicht somit ein schonenderes Fassen.



Atraumatic micro-forceps offer a compromise between the surgical forceps, which provide a strong grip yet damage tissue, and the less effective anatomical forceps, which however allow a gentle grip. The fine micro teeth prevent perforation and slippage of the tissue even at very slight pressure, thus enabling gentler gripping.



Une Micro-Pince atraumatique est un compromis entre la pince chirurgicale avec une fixation forte, mais avec le risque d'endommager les tissus, et la pince atraumatique avec fixation légère, mais en ménageant les tissus. La denture micro (très fine) empêche, par une légère pression de la pince, une perforation et un glissement des tissus. Cela permet la tenue en douceur.

2302-60 F

F-line



Cooley

0,8 mm
171 mm



Gingivektomiemesser

Gingivectomy knives
Couteaux à gingivectomie

F-line SL

Für den initialen Schnitt bei der Gingivektomie oder gingivoplastischen Behandlungen, besonders für den retromolaren Bereich geeignet.

For the initial incisions in gingivectomy and gingivoplastic treatments and especially suitable in retro-molar region.

Pour l'incision initiale au cours d'une gingivectomie ou d'une greffe gingivale, particulièrement recommandé pour la zone rétro-molaire.

KL 15-16 F

F-line

15K-16K Kirkland 171 mm



Parodontal-Meißel

Periodontal chisels
Ciseaux parodontaux

F-line SL

Der Meißel empfiehlt sich zum atraumatischen Abtragen von anliegendem Knochenmaterial und ist besonders geeignet für die hinteren distalen Molaren. (ziehende Anwendung)

The chisel is recommended for atraumatic removal of bone material attached to the tooth and is particularly suited for the use at the rear distal molars. (pulling use)

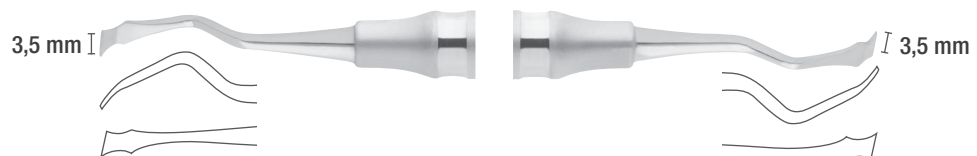
Le ciseau à os est recommandé à enlever de manière atraumatique le matériel osseux dans les zones distales des molaires Utilisation tirante.

RH 36-37 F

F-line

36/37 Rhodes Back Action

171 mm





Raspatorium

Periosteal elevator
Rugine, décolleurs

F-line SL

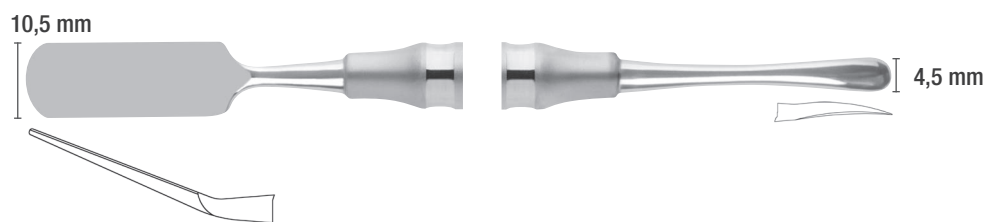
888-P3S F

F-line

Prichard # 3S

171 mm

gerade
straight
droit



Wangenabhalter

Cheek retractors
Ecarteurs des joues



Dieser sehr leichte Wangenabhalter wurde ursprünglich für schwer zugängliche Mundbereiche entwickelt. Er wird sehr gerne bei offenen Kürettagen eingesetzt.



This light weight cheek retractor was developed for areas which are difficult to reach. It is often used in open curettage.



Ecarteur des joues ultra-léger et maniable utilisé spécialement dans les régions difficilement accessibles et surtout pour un curettage ouvert.

998-20

University of Cawood-
Minnesota

155 mm



CROWN LENGTHENING KIT nach Dr. Abdusalam E. Alrmali

CROWN LENGTHENING KIT in accordance to Dr. Abdusalam E. Alrmali

CROWN LENGTHENING KIT selon Dr. Abdusalam E. Alrmali

Schere für die minimalinvasive Chirurgie

Scissors for minimally invasive surgery

Ciseaux pour la chirurgie invasive minimisée

F-line RS



Diese Scheren verfügen über spitze Arbeitsenden mit einem Super-Cut-Schliff. Sie sind gebogen und wurden speziell für die minimalinvasive Chirurgie entwickelt. Wie bei unseren minimalinvasiven Nadelhalter eignet sich der runde Griff für flexible Drehbewegungen. Somit sind die Instrumente optimal für die Verwendung beim Arbeiten mit der Lupe oder unter dem Mikroskop.



These scissors have pointed working ends with a Super-Cut finish. They are curved and have been developed especially for minimally invasive surgery. The scissors also offer the possibility of a rotary movement and are ideally suited for working with magnifying glasses or a microscope.



Ces ciseaux ont une partie travaillante très pointue avec un affûtage Super-Cut. Ils sont courbés et ont été spécialement conçus pour la chirurgie invasive minimisée. Comme pour les micro porte-aiguilles, les manches souples sont faciles à tourner et conviennent parfaitement au travail sous loupe ou microscope.

1170-65 F

F-line

SC

Gomel

160 mm

gebogen
curved
courbés



Mikro-Nadelhalter mit Sperre für minimalinvasive Chirurgie

Micro needle holders with lock for minimally invasive surgery

Porte-aiguilles pour la chirurgie invasive minimisée avec verrouillage

F-line RS

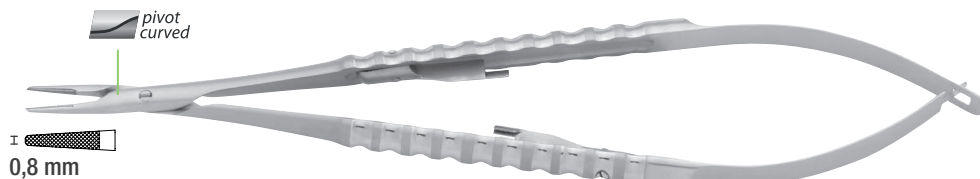
2525-10 F

F-line

Barraquer

0,8 mm
171 mm

gerade, mit Kreuzriefung
straight, with cross serration
droit, striure en forme de croix



Empfohlen für Fadenstärke:
Recommended for thread size:
Recommandé pour fil à suture:

5-0 – 8-0

Parodontalfeile

Periodontal file
Lime parodontales

F-line SL

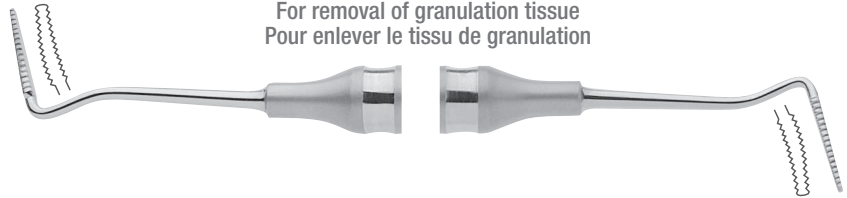
SL 9-10 F

F-line

9-10 Schluger 171 mm

gebogen
curved
courbe

Zur Entfernung von Granulationsgewebe
For removal of granulation tissue
Pour enlever le tissu de granulation



Chirurgische Kürette

Periodontal surgical curette
Curette chirurgicales

F-line SL



Kürette zur Entfernung von harten subgingi-
valen Ablagerungen und Granulationsgewebe



Curette for removal of hard subgingival depo-
sits and granulation tissue



Curette pour enlever les dépôts sous gingi-
vaux résistants et le tissu de granulation

PR 1-2 F


F-line

PR1-2 Prichard 171 mm





devemed GmbH

take-off GewerbePark 30
78579 Neuhausen ob Eck
GERMANY 

Tel: +49 (0) 74 67 - 94 91 99-0

Fax: +49 (0) 74 67 - 94 91 99-19

info@devemed.de
www.devemed.de



02/23