



RECOMMENDATION OF
PROF. ADI LOREAN

PROF. ADI LOREAN



Israel

Prof. Adi Lorean completed his Maxillo-Facial training at Poriya Governmental Hospital and Queen Victoria Hospital at East Greenstead – England in 1997.

He is currently:

- Medical Director of 2 private dental clinics with the main focus in implantology
- Member of the advisory board of ADIN Ltd
- Associate Professor at the Department of Implantology and Vice Dean for International Affairs at University Titu Maiorescu, Bucharest, Romania.

Between 1996 and 2005 Prof. Adi Lorean was senior surgeon at the Maxillo-Facial Department, Poriya Hospital and conducted the training program for maxilla-facial residents.

Between 2002 and 2010 Prof. Adi Lorean was head of the R&D department for surgical development technologies of Brainsgate Ltd. that provides pioneering treatment for stroke and dementia patients. During this period Dr. Lorean conducted pre clinical and clinical trials on animals and humans in over 20 countries over the world and he is the co-author of 6 U.S patents.

Between 2010 and 2013 he was actively involved in the international education and training program for doctors that are involved in the research related with the treatment of stroke patients.

Between 2009 and 2010 Prof. Lorean was involved in research project that involved possibilities of treatment of periimplantitis using titanium granules conducted by Tigran Ltd.

Prof. Lorean is currently involved in research projects related with dental implants placed in diabetic patients, long term outcome of implants placed in healthy patients and development of surgical device for minimal invasive sinus lift augmentation and published over 25 articles on maxillo-facial and implantology subjects.

Prof. Adi Lorean conducts numerous lectures, seminars, Hands On Courses, Live Surgery Interactive Teaching and Webinars in Israel and all over the world..

Prof. Lorean is former Treasurer and Secretary of the Israeli Association of Maxillo-Facial Surgery.



by Prof. Adi Lorean

Fasspinzette für Knochenringe

Fixation tweezer for bone rings
Précelle pour bague osseuse

F-line RS



Die Fasspinzette ergreift sicher den Knochenring und ermöglicht somit eine präzise Bearbeitung und einfache Platzierung.



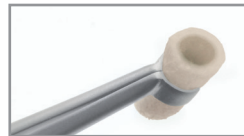
The fixation forceps ensure secure gripping of the bone ring and thus enable meticulous processing and placement.



La précelle garantit une préhension sûre de la bague osseuse et permet ainsi un traitement et un positionnement soigneux.

2230-80 F **F-line**

Adi Lorean 17,1 cm



ADVANCED SURGICAL SET nach Prof. Adi Lorean







ADVANCED SURGICAL SET in accordance to Prof. Adi Lorean

ADVANCED SURGICAL SET selon Prof. Adi Lorean



Set: 10109-10

Artikel-Nr. Item no. Articles-Réf.	Bezeichnung Description Description	Set Artikel-Nr.: 10109-10 Item no. of the set: 10109-10 Set complet réf. 10109-10
1151-30 F	Skalpellgriff # 3 Scalpel handle # 3 Manche p. bistouri # 3	gerade, passend für 1 Klinge straight, suitable for 1 blade droit, pour 1 lame
2302-52 F	Chirurgische Mikro-Pinzette, 17,3 cm Dissecting tweezers, micro, 17,3 cm Pince à dissection à griffe, micro, 17,3 cm	1x2 / 1,3 mm, gerade 1x2 / 1,3 mm, straight 1x2 / 1,3 mm, droit
2302-64 F	Gewebefasspinzette „Schmelzeisen/Cooley“ Atraumatic micro forceps „Schmelzeisen/Cooley“ Micro-pinces à tissus „Schmelzeisen/Cooley“	atraumatisch, kniegebogen, 17,3 cm, 0,8 mm atraumatic, knee-bent, 17,3 cm, 0,8 mm atraumatique, coudée, 17,3 cm, 0,8 mm
2230-10 F	Führungspinzette für Schraubendreher „Barth“ Holding forceps for screw driver „Barth“ Précelle de guidage pour tournevis „Barth“	17,3 cm, Ø 1,7 mm
888-16 F	Raspatorium Periosteal elevator Rugine, décolleurs	17,3 cm
888-P3S F	Raspatorium „Prichard“ Periosteal elevator „Prichard“ Rugine, décolleurs „Prichard“	17,3 cm

Artikel-Nr. Item no. Articles-Réf.	Bezeichnung Description Description	Set Artikel-Nr.: 10109-10 Item no. of the set: 10109-10 Set complet réf. 10109-10
919-30 F 	Chirurgische Kürette „Lucas“ Surgical curette „Lucas“ Chirurgical curette „Lucas“	17,3 cm, 3,0 / 3,0 mm
2665	Ganzmetall Wasserspritze All-metal water syringe Seringue à eau entièrement métallique	Ø 1,0 mm
2659-00	Zylinder-Ampullen-Spritze Cartridge syringe Seringue d'ampoules	1,8 ml
1030-2	Gewebefasszangen „Allis“ Tissue grasping forceps „Allis“ Pincés de préhension des tissus „Allis“	30°, 15,0 cm
1155-6	Chirurgische Scheren „Metzenbaum“ Operating scissors „Metzenbaum“ Ciseaux chirurgicaux „Metzenbaum“	gebogen, 15,0 cm curved, 15,0 cm courbés, 15,0 cm
1153-2	Chirurgische Scheren „Kelly“ Operating scissors „Kelly“ Ciseaux chirurgicaux „Kelly“	gebogen, 16,0 cm curved, 16,0 cm courbés, 16,0 cm
1190-1	Ligaturscheren „Spencer“ Ligature scissors „Spencer“ Ciseaux à ligatures „Spencer“	9,0 cm, RC
999-30	Wundhaken „Bowdler Henry“ Retractor „Bowdler Henry“ Ecarteur „Bowdler Henry“	16,0 cm
964-3	Wundhaken Retractor Ecarteur	biegbar, 20,0 cm, 20 mm malleable, 20,0 cm, 20 mm malléable, 20,0 cm, 20 mm
967-1	Vestibulumhaken Vestibulum retractor Ecarteur pour vestibulum	18,0 cm
825-11	Hohlmeißelzangen „Luer“ Bone rongeurs „Luer“ Pincés-gouges „Luer“	15,0 cm, 30°
860-4	Hammer „Mead“ Mallet „Mead“ Maillet „Mead“	17,0 cm, 320 g
2550-60	Mischdose für Knochenmaterial Mixing bowl for bone material Cuvette de mélange pour mat. osseux	25 cc
2501-97 F 	Flachmeißel, 8 mm Bone chisel, 8 mm Ciseau-burin à os, 8 mm	gebogen, graduert; 8-10-12-14-16-18 curved, graduated; 8-10-12-14-16-18 courbé, gradué; 8-10-12-14-16-18
2501-92 F 	Flachmeißel, 8 mm Bone chisel, 8 mm Ciseau-burin à os, 8 mm	gerade, graduert; 8-10-12-14-16-18 straight, graduated; 8-10-12-14-16-18 droit, gradué; 8-10-12-14-16-18
2501-95 F 	Flachmeißel, 4 mm Bone chisel, 4 mm Ciseau-burin à os, 4 mm	gebogen, graduert; 8-10-12-14-16-18 curved, graduated; 8-10-12-14-16-18 courbé, gradué; 8-10-12-14-16-18
2500-31 F 	Stopfer Applikator „Steigmann“ Compactor Applicator „Steigmann“ Compacteur Applicateur „Steigmann“	für Knochenmaterial, 17,3 cm for bone grafting material, 17,3 cm pour matériau à os, 17,3 cm
1099-18	Nadelhalter „Crile-Wood“ Needle holders „Crile-Wood“ Porte-aiguilles „Crile-Wood“	gerade straight droit
9100-00 	GPM Wash Tray (275 x 180 x 35 mm)	mit Deckel mit Haltegriff with top cover with handhold avec couvercle avec poignée

ADVANCED SURGICAL SET nach Prof. Adi Lorean

ADVANCED SURGICAL SET in accordance to Prof. Adi Lorean

ADVANCED SURGICAL SET selon Prof. Adi Lorean

Skalpellschalenhalter | einendig

Scalpel blade holders | single-ended

Manches de bistouris | simples

F-line SL

1151-30 F **F-line**

3 15,8 cm

gerade, passend für 1 Klinge
straight, suitable for 1 blade
droit, pour 1 lame

Der runde Skalpellschalenhalter dient einer exakt zirkulären Schnittführung.
The round scalpel blade holder is perfect for precise circular incisions.
Le manche arrondi permet une incision circulaire précise.



Chirurgische Mikro-Pinzette

Surgical micro forceps

Micro-Pince chirurgicale

F-line RS



Chirurgische Mikro-Pinzetten sind mit ineinandergreifenden Zähnen (meint 1:2) versehen. Der Vorteil ist, dass ohne ein festes zusammen gedrücken der Pinzette, die erfassten Gewebeteile sehr gut fixiert sind und ein stärkerer Zug ausgeübt werden kann. Dies verhindert eine Gewebquetschung. Nachteilig können leicht verletzbare Strukturen wie Blutgefäße und Nerven durch die scharfen Zähne zerstört werden. Zum Fassen solcher Strukturen ist eine anatomische Pinzette besser geeignet.



Surgical micro-forceps are equipped with interlocking teeth (1:2). The advantage of this is that soft tissue can be gripped without pressing the forceps firmly together and greater tensile force can be applied. This prevents the tissue from being damaged. The disadvantage is that easily injured structures such as blood vessels and nerves can be destroyed by the sharp teeth. Anatomical forceps are more suitable when gripping structures of this kind.



Une Micro-Pince chirurgicale a la particularité que la denture qui s'engrène (1:2). L'avantage est de pouvoir saisir et fixer les tissus sans devoir exercer une forte pression sur la pince. Cela empêche l'endommagement des tissus. Effet négatif, des structures fragiles comme les vaisseaux sanguins et les nerfs peuvent être détruits par la denture pointue. Pour tenir ces structures, il est recommandé d'utiliser la pince anatomique.

2302-52 F **F-line**

1:2 1,3 mm
17,3 cm



Gewebefasspinzette

Atraumatic micro forceps

Micro-pinces à tissu

F-line RS

Diese Pinzette wurde speziell für die optimale Arbeit im retro-molaren Bereich gebogen. Durch die ungewöhnliche Biegung erhalten Sie eine wesentlich bessere Sicht auf den Arbeitsbereich.

The especially curved tweezer enable optimal functioning in the retro-molar area. The extraordinary bending provides a better visibility of the working area.

Cette pince présente une courbure spéciale qui facilite un travail dans la zone rétro-molaire. Grâce à cette courbure spéciale, elle permet une meilleure visualisation du champ opératoire.

2302-64 F **F-line**

Schmelzeisen / 17,3 cm
Cooley 0,8 mm

atraumatisch, kniegebogen
atraumatic, knee-bent
atraumatique, coudée





Führungspinzette für Schraubendreher

Holding forceps for screw drivers
Précelle de guidage pour tournevis

F-line RS



Die Führungspinzette ermöglicht die Arbeit mit allen Schraubendrehern der gängigen Implantatsysteme. Die Abutments lassen sich durch den Einsatz der Führungspinzette einfacher Austauschen.



These holding forceps enables you to work with all major implant system screwdrivers. The abutments can be easily replaced when working with the holding forceps.



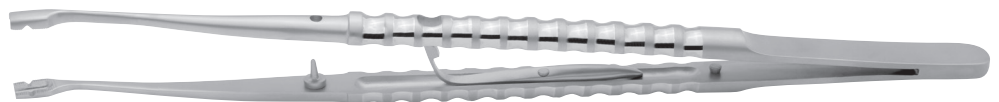
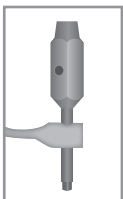
Cette précelle de guidage permet une manipulation aisée des différents tournevis et facilite la mise en place des composants prothétiques des systèmes implantaires.

2230-10 F

F-line

Barth

17,3 cm



ADVANCED SURGICAL SET nach Prof. Adi Lorean

ADVANCED SURGICAL SET in accordance to Prof. Adi Lorean

ADVANCED SURGICAL SET selon Prof. Adi Lorean

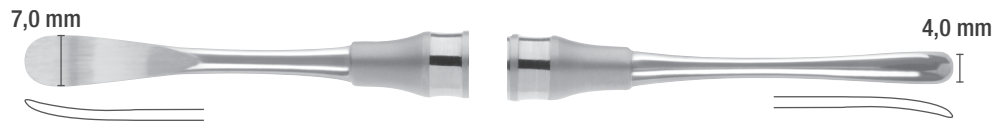
Raspatorien

Periosteal elevators

Rugines, décolleurs

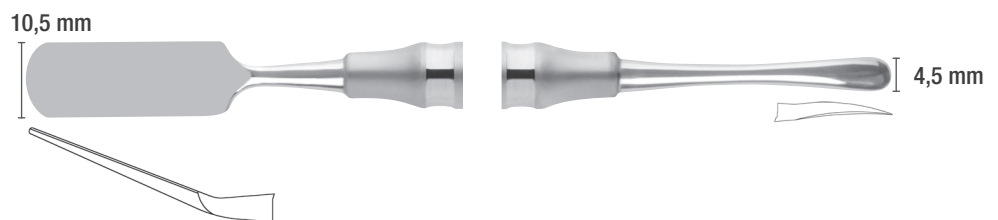
F-line SL

888-16 F	F-line
# 16	17,3 cm



888-P3S F	F-line
Prichard # 3S	17,3 cm

gerade
straight
droit



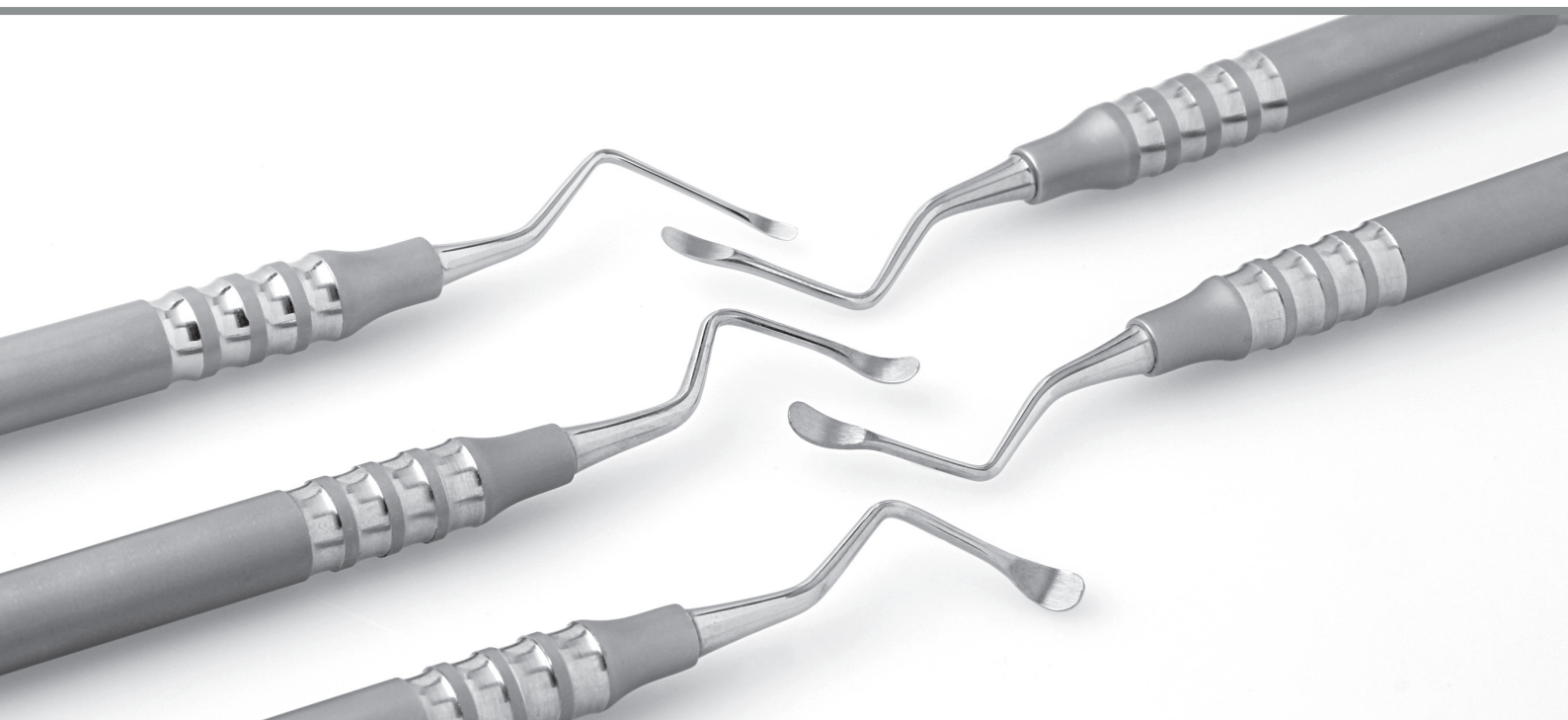
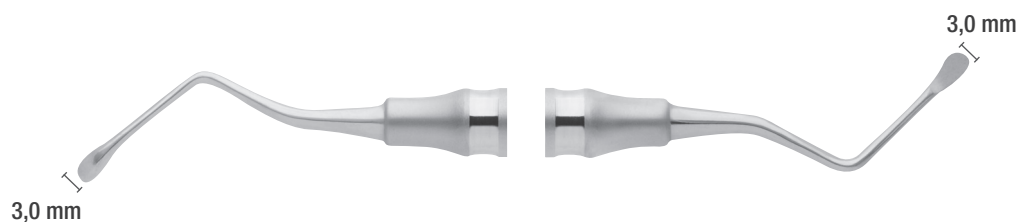
Knochenküretten

Bone curettes

Curettes chirurgicales

F-line SL

919-30 F	F-line
Lucas	17,3 cm



Wasserspritzen & Druckspritzen

Water syringes & Pressure Syringes

Seringues à eau & Seringue à pression

2665

Ganzmetall Wasserspritze
 All-metal water syringe
 Seringue à eau entièrement métallique

mit Luer-Lock Kanüle
 with Luer-Lock cannula
 avec canule Luer Lock

10 ml

selbstfüllend
 self-filling
 autoremplissant



Zylinder-Ampullen-Spritze

Cartridge syringe

Seringue d'ampoules

2659-00

1,8 ml

Mit 3 Aspirationshäkchen und Klappmechanik
 With 3 aspiration hooks and hinged retainer
 Avec 3 crochets d'aspiration et mécanisme de pliage



Knochenhaltezangen / Gewebefasszangen

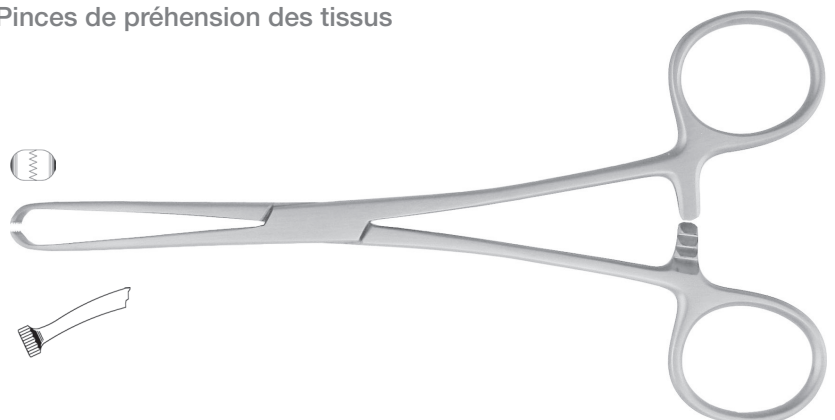
Bone holding forceps / Tissue grasping forceps

Pincès pour tenir les anneaux osseux / Pincès de préhension des tissus

1030-2

Allis 15,0 cm

30°



ADVANCED SURGICAL SET nach Prof. Adi Lorean

ADVANCED SURGICAL SET in accordance to Prof. Adi Lorean

ADVANCED SURGICAL SET selon Prof. Adi Lorean



Chirurgische Scheren

Surgical scissors

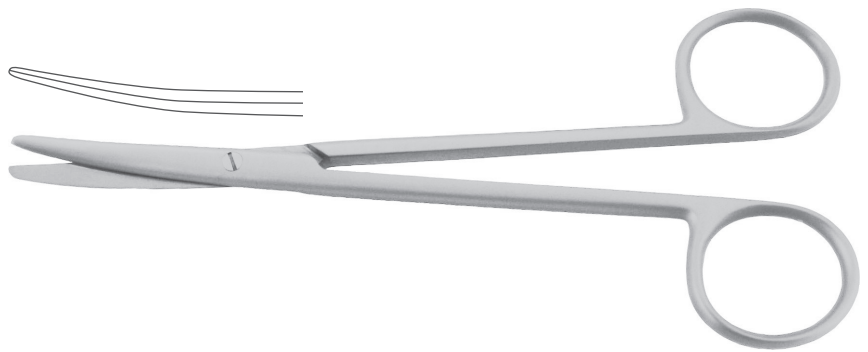
Ciseaux chirurgicaux

1155-6

RC

Metzenbaum 15,0 cm

gebogen
curved
courbés

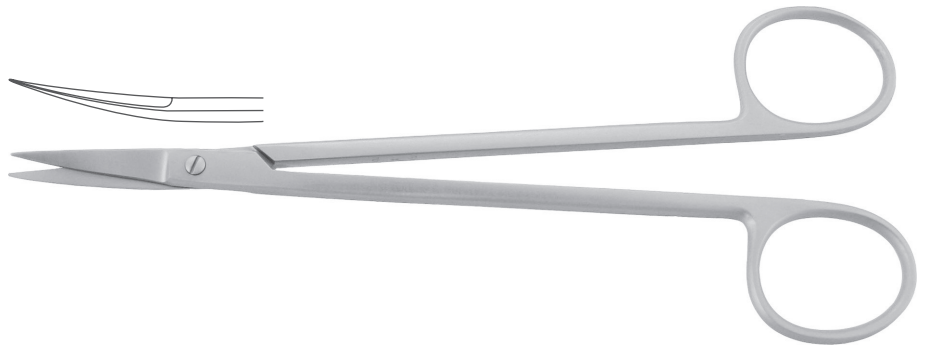


1153-2

RC

Kelly 16,0 cm

gebogen
curved
courbés



Ligaturschere

Ligature scissors

Ciseaux à ligatures

1190-1

RC

Spencer 9,0 cm

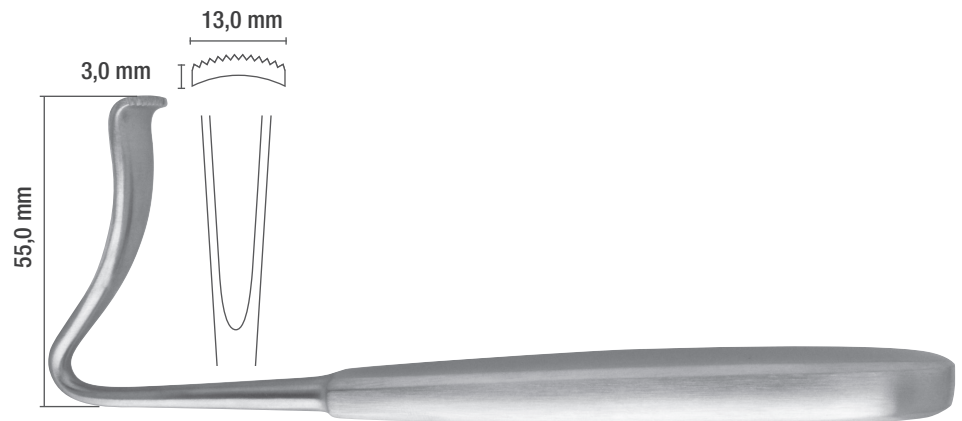


Wundhaken

Retractors
Ecarteurs

999-30

Bowdler Henry 16,0 cm



964-3

20,0 mm
20 cm

biegbar
malleable
malléable



Vestibulumhaken

Vestibulum retractor
Ecarteur pour vestibulum



Dieser Vestibulumhaken gewährleistet, dass Sie mit einer Hand die Lippe im UK und OK abhalten können. Bei der Anwendung wird ein übersichtliches Operationsfeld sichergestellt. Somit eignet sich der Lippenhalter auch für fotografische Dokumentationen.



This vestibulum retractor enables to hold the whole lip in upper and lower jaw areas with only one hand. A clear view of the operation field is ensured. Therefore, this lip retractor is perfectly adapted for photographic documentation.

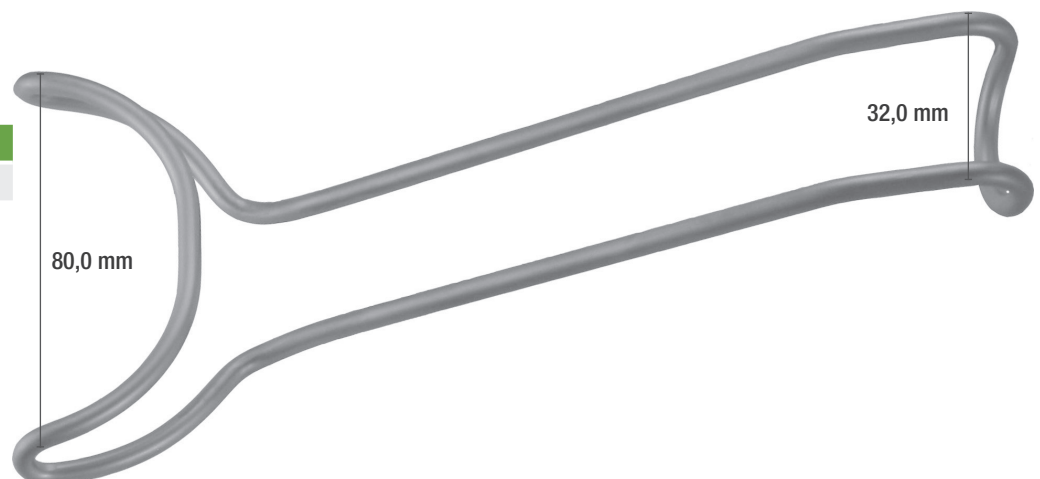


Cet écarteur des vestibulum permet d'écartier et de retenir la lèvre supérieure et inférieure avec une seule main. Il facilite ainsi la visualisation du champ opératoire. Utile pour toutes les documentations et clichés photographiques.

967-1

18,0 cm

Vestibulumhaken
Vestibulum retractor
Ecarteur pour vestibulum



ADVANCED SURGICAL SET nach Prof. Adi Lorean

ADVANCED SURGICAL SET in accordance to Prof. Adi Lorean

ADVANCED SURGICAL SET selon Prof. Adi Lorean

Hohlmeißelzangen

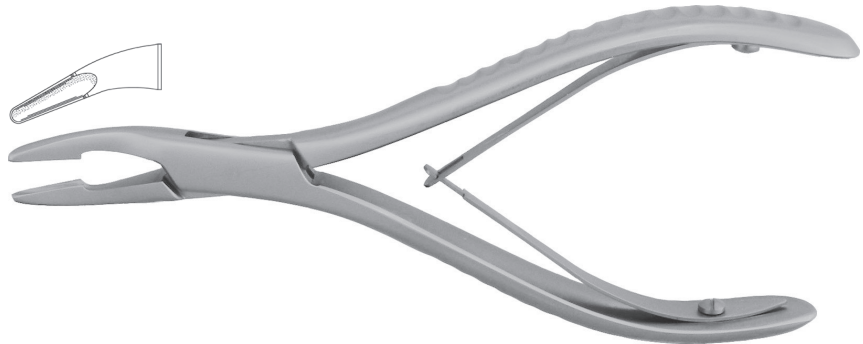
Bone rongeurs

Pinces-gouges

825-11

Luer # 1

15,0 cm
30°



Hammer

Mallet

Maillet

860-4

Mead

17,0 cm
320 g

860-4 E

Kunststoffeinsätze (2 Stück)
Plastic inserts (2 units)
Plaques (2 unités)

für 860-4
for 860-4
pour 860-4



Mischdosen für Knochenmaterial

Mixing bowls for bone material

Cuvette de mélange pour matériau osseux

2550-60

28,0 mm
Ø 60,0 mm
25 cc





Knochenmeißel

Bone chisels
Ciseaux-burins

F-line RS



Durch das scharfe Ende des Meißels kann der Kieferkamm, nach Einsetzen einer Diamantscheibe oder einer Knochenfräse, optimal geöffnet und gedehnt werden. Die Graduierung im Abstand von 2 mm gewährleistet eine präzise Überwachung der Eindringtiefe.



The sharp workpiece end can be used to optimally open and stretch the alveolar ridge, after the use of a diamond cutting wheel. The 2 mm graduations ensure precise monitoring of the penetration depth.



Grâce à l'extrémité très tranchante, l'ouverture et l'étirement de la crête alvéolaire est possible, après l'utilisation d'un disque diamanté. La graduation par intervalle de 2 mm garantit un contrôle exact de la profondeur.



graduert, nicht kalibriert
graduated, non-calibrated
gradué, non calibré

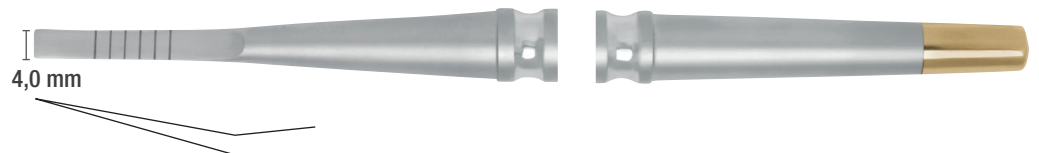
2501-92 F **17 cm**

gerade, massiv
straight, solid
droit, massif



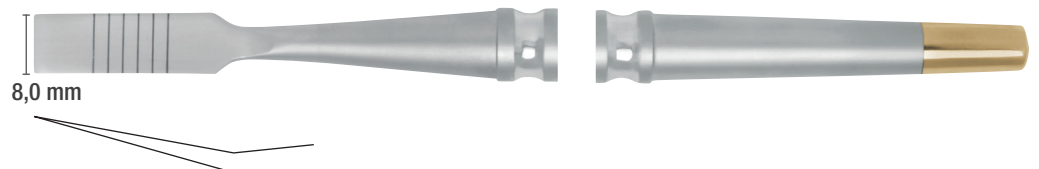
2501-95 F **17 cm**

abgewinkelt, massiv
angled, solid
angulé, massif



2501-97 F **17 cm**

abgewinkelt, massiv
angled, solid
angulé, massif



ADVANCED SURGICAL SET nach Prof. Adi Lorean

ADVANCED SURGICAL SET in accordance to Prof. Adi Lorean

ADVANCED SURGICAL SET selon Prof. Adi Lorean

Nadelhalter

Needle holders

Porte-aiguilles

1099-18

TC

Crile-Wood

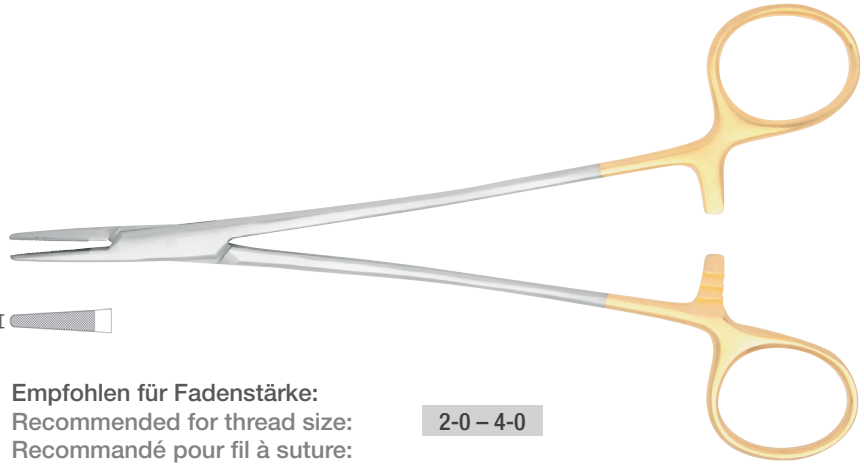
18,0 cm

gerade
straight
droit

1,8 mm I 

Empfohlen für Fadenstärke:
Recommended for thread size:
Recommandé pour fil à suture:


2-0 – 4-0







devemed GmbH

take-off GewerbePark 30
78579 Neuhausen ob Eck
GERMANY 

Tel: +49 (0) 74 67 - 94 91 99 - 0

Fax: +49 (0) 74 67 - 94 91 99 - 19

info@devemed.de
www.devemed.de

