

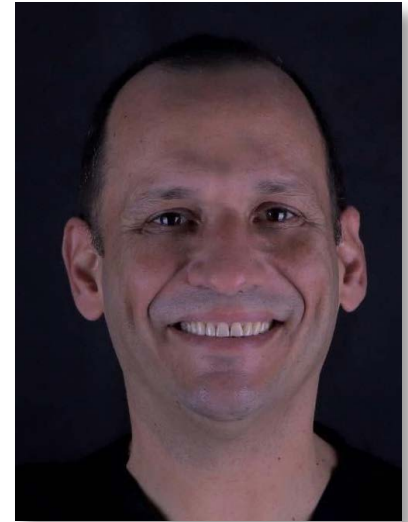
RECOMMENDATION OF  
**DR. ALEJANDRO VIVAS**

PROFIL  
PROFILE  
PROFIL



## Dr. Alejandro Vivas Rojo

- Oral and Maxillofacial Surgeon
- Fellow Oral and Maxillofacial Surgery ICOMS
- Member American Association Oral and Maxillofacial Surgeons
- Founder Miami Medical Seminars
- Collaborate Professor University of Miami, Miller School Of Medicine, Oral and Maxillofacial Surgery
- Exclusive practice for Implant Dentistry and Oral and Maxillofacial Surgery



## by Dr. Alejandro Vivas

### Knochenspreizer, konisch

Bone Spreader, conical  
Ecarteur de l'os, conique



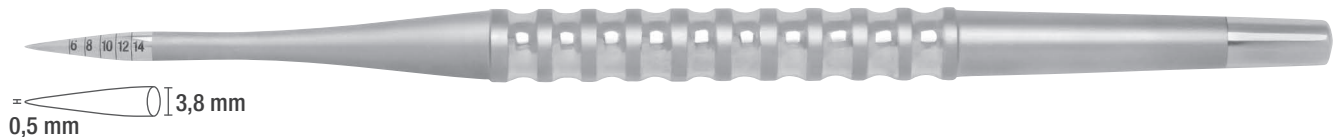
Durch das Ankörnen des Knochens kann das Implantat besser eingeschraubt werden. (Kein Abrutschen oder schiefes Eindrehen)



The implant can be screwed in better by punching the bone (no movement out of place or screwing in askew).



Grâce au perçage dans l'os, l'implant se laisse visser plus facilement (sans glissement ou vissage oblique).



**2506-00 F** *F-line*

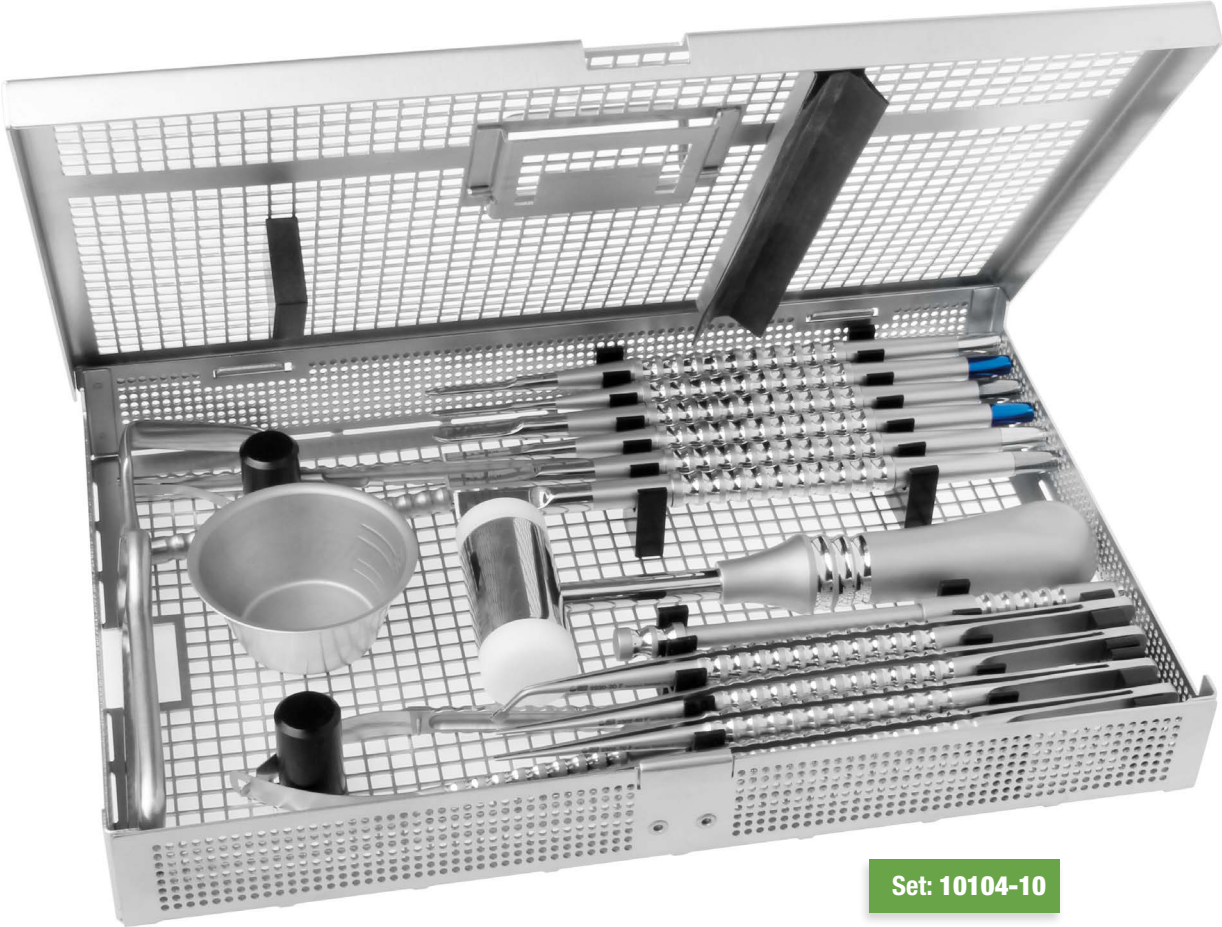
Vivas 17,3 cm

konisch  
conical  
conique

# BONE MANAGEMENT SET nach Dr. Alejandro Vivas Rojo

BONE MANAGEMENT in accordance to Dr. Alejandro Vivas Rojo

BONE MANAGEMENT selon Dr. Alejandro Vivas Rojo



Set: 10104-10

Artikel-Nr. Item no. Articles-Réf.	Bezeichnung Description Description	Set Artikel-Nr.: 10104-10 Item no. of the set: 10104-10 Set complet ref. 10104-10
1151-50 F 	Skalpellklingenhalter   einendig Scalpel blade holders   single-ended Manches de bistouris   simples	„screwable“, 13,5 cm
1170-65 F 	Chirurgische Mikro-Schere „Gomel“ Operating micro-scissors „Gomel“ Micro-ciseaux chirurgicaux „Gomel“	16 cm, gebogen 16 cm, curved 16 cm, courbés
2302-70 F 	Anatomische Mikro-Pinzette Anatomical micro forceps Micro-Pince anatomique	17,3 cm, TC, 0,8 mm, gerade 17,3 cm, TC, 0,8 mm, straight 17,3 cm, TC, 0,8 mm, droits
2302-50 F 	Chirurgische Mikro-Pinzette Dissecting tweezers, micro Pince à dissection à griffe, micro	17,3 cm, 1x2, 0,8 mm, gerade 17,3 cm, 1x2, 0,8 mm, straight 17,3 cm, 1x2, 0,8 mm, droits
2315-50 F 	Naht- und Membranpinzetten „TEAM-ATLANTA“ Suture and membrane forceps „TEAM-ATLANTA“ Pincettes à suture et à membrane „TEAM-ATLANTA“	17,3 cm, Ø 2,2 mm
2230-20 F 	Universal Fasspinzette Universal fixation tweezer Précelle universelle	17,3 cm
2502-40 F 	Knochenmeißel, spitz zulaufend Bone chisels, tapered Ciseaux burins à os, s'effiler	graduirt, 4 mm graduated, 4 mm gradué, 4 mm
2502-60 F 	Knochenmeißel, spitz zulaufend Bone chisels, tapered Ciseaux burins à os, s'effiler	graduirt, 6 mm graduated, 6 mm gradué, 6 mm
2502-80 F 	Knochenmeißel, spitz zulaufend Bone chisels, tapered Ciseaux burins à os, s'effiler	graduirt, 8 mm graduated, 8 mm gradué, 8 mm
2507-35 F 	Knochenspreizer Bone Spreader Ecarteur de l'os	oval, graduirt, 3,5 mm oval, graduated, 3,5 mm ovale, gradué, 3,5 mm
2507-50 F 	Knochenspreizer Bone Spreader Ecarteur de l'os	oval, graduirt, 5 mm oval, graduated, 5 mm ovale, gradué, 5 mm
2507-70 F 	Knochenspreizer Bone Spreader Ecarteur de l'os	oval, graduirt, 7 mm oval, graduated, 7 mm ovale, gradué 7 mm
860-50 F 	Hammer 17 cm / 180 g „Vickers“ Mallet 17 cm / 180 g „Vickers“ Maillet 17 cm / 180 g „Vickers“	Hohlgriff Hollow handle Poignée creuse
1087-21 F 	Minimal-invasive Nadelhalter Minimal invasive needle holders Porte-aiguilles pour la chirurgie invasive minimisée	gebogen, 17,3 cm curved, 17,3 cm courbés, 17,3 cm
969-80	Wundhaken „Kocher-Langenbeck“ mod.“ Retractors „Kocher-Langenbeck“ mod. Ecarteurs „Kocher-Langenbeck“ mod.	45 x 10 mm   165 mm
2550-60	Mischdose für Knochenmaterial Mixing bowl for bone material Cuvette de mélange pour mat. osseux	25 cc
9100-00 	GPM Wash Tray (275 x 180 x 35 mm)	mit Deckel   mit Haltegriff with top cover   with handhold avec couvercle   avec poignée

# BONE MANAGEMENT SET nach Dr. Alejandro Vivas Rojo

BONE MANAGEMENT in accordance to Dr. Alejandro Vivas Rojo  
BONE MANAGEMENT selon Dr. Alejandro Vivas Rojo

## Skalpellklingenhalter | einendig

Scalpel blade holders | single-ended

Manches de bistouris | simples

**F-line** SL



Die Öffnung mit dem Drehverschluss ermöglicht ein einfaches und sicheres Einsetzen und Abnehmen der Standard Skalpellklingen (#3).



The opening with the screw cap allows a simple and safe insertion and removal of the standard scalpel blade (#3).



L'ouverture avec la vis tournante permet un échange facile et sécurisé pour toutes les lames de bistouris standards (#3).

<b>1151-50 F</b>	<b>F-line</b>
# 3	13,5 cm
„screwable“	



## Schere für die minimalinvasive Chirurgie

Scissors for minimalinvasive surgery

Ciseaux pour la chirurgie invasive minimisée

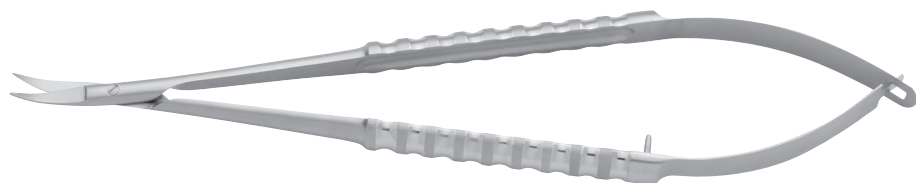
**F-line** RS

Diese Scheren verfügen über spitze Arbeitsenden mit einem Super-Cut-Schliff. Sie sind gebogen und wurden speziell für die minimalinvasive Chirurgie entwickelt. Wie bei unseren minimalinvasiven Nadelhalter wurde auch hier auf die Möglichkeit einer Drehbewegung geachtet. Somit eignen sich die Instrumente optimal für die Verwendung beim Arbeiten mit der Lupe oder dem Mikroskop.

These scissors have pointed working ends with a Super-Cut finish. They are curved and have been developed especially for minimal invasive surgery. As with the needle holders, the scissors also offer the possibility of a rotary movement. These scissors are ideally suited when working with magnifying glasses or a microscope.

Ces ciseaux ont une partie travaillante très pointue avec un affûtage Super-Cut. Ils sont courbés et ont été spécialement conçus pour la chirurgie invasive minimisée. Comme pour les micro porte-aiguilles, les manches souples conviennent parfaitement au travail sous loupe ou microscope.

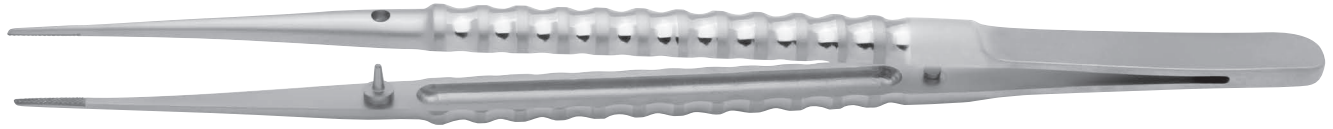
<b>1170-65 F</b>	<b>F-line</b>	<b>SC</b>
Gomel	16 cm	
gebogen curved courbés		



## Mikro-Pinzetten

Surgical forceps  
Pincès chirurgicaux

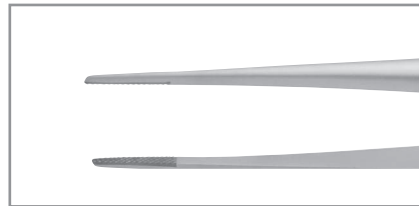
**F-line** RS



**2302-70 F** **F-line** **TC**

17,3 mm  
0,8 mm

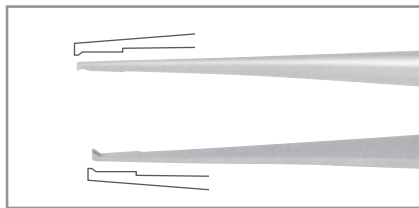
Anatomische Mikro-Pinzette  
Anatomical micro forceps  
Micro-Pince anatomique



**2302-50 F** **F-line** ⚠

17,3 mm  
0,8 mm

Chirurgische Mikro-Pinzette, 1:2  
Surgical micro forceps, 1:2  
Micro-Pince à dissection à griffes, 1:2



## Naht- und Membranpinzetten

Suture and membrane forceps  
Pincettes à suture et à membrane

**F-line** RS



Eine Nahtpinzette ermöglicht Ihnen eine optimale Einbringung von Regenerationsmembranen, gleichzeitig wird ein Vernähen der Gingiva gewährleistet.

Beim Festhalten des Lappens kann die Nadel präzise durch die Öffnung geführt werden. Durch die Präzisionsarbeit kann ein Ausreißen weitestgehend verhindert werden.



These suture tweezers allows an optimal insertion of regeneration membrane as the gingiva can be sutured simultaneously.

While the lobe is being held, the needle can be exactly guided through the aperture. This precision work largely prevents any tearing.



Cette pince à œillet s'emploie particulièrement pour la suture des lambeaux fins.

Les lambeaux sont maintenus entre les mors, l'œillet servant de guide à l'aiguille. De cette manière la suture peut s'effectuer précisément ce qui empêche une déchirure.



**2315-50 F** **F-line**  
TEAM-ATLANTA 17,3 cm



2,2 mm

# BONE MANAGEMENT SET nach Dr. Alejandro Vivas Rojo

BONE MANAGEMENT in accordance to Dr. Alejandro Vivas Rojo  
BONE MANAGEMENT selon Dr. Alejandro Vivas Rojo

## Universal Fasspinzette

Universal fixation tweezer

Précelle universelle

**F-line** RS



Geeignet zum Greifen von runden oder eckigen Objekten jeglicher Art. Beispielsweise von Wurzelkanalinstrumenten, Kronen oder rotierenden Instrumenten sowie zum sicheren Entfernen von Abdeckungen (z.B. von Spritzen, Kanülen).

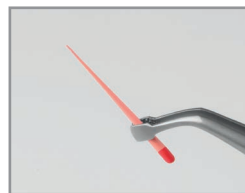
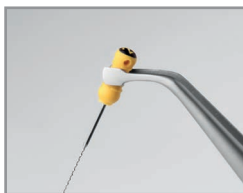


Suitable for gripping any kind of round or square objects. For example, root canal instruments, crowns or rotary instruments and for the safe removal of covers (e.g. from syringes, canulas).



Sert à saisir objets de toutes sortes – ronds ou carrés. Par exemple des instruments canaux, des couronnes ou instruments à rotation et permet de retirer en toute sécurité les protections (p.a. des seringues et canules).

**2230-20 F** **F-line**  
17,3 cm



## Knochenmeißel, spitz zulaufend

Bone chisels, tapered

Ciseaux burins à os, s'effiler

**F-line** RS



<b>2502-40 F</b>	<b>F-line</b>	4,0 mm	
<b>2502-60 F</b>	<b>F-line</b>	6,0 mm	
<b>2502-80 F</b>	<b>F-line</b>	8,0 mm	
		17,3 cm	

graduiert; 6-8-10-12-14  
graduated; 6-8-10-12-14  
gradué; 6-8-10-12-14

Der Spitzmeißel wird für die erste Aufweitung des Kieferkamms verwendet.  
The pointed chisel is used for the initial widening of the alveolar ridge.  
Le ciseau burin est utilisé pour un premier élargissement de la crête osseuse.



<b>2507-35 F</b>	<b>F-line</b>	3,5 mm	
<b>2507-50 F</b>	<b>F-line</b>	5,0 mm	
<b>2507-70 F</b>	<b>F-line</b>	7,0 mm	
		17,3 cm	

oval, graduiert; 6-8-10-12-14  
oval, graduated; 6-8-10-12-14  
ovale, gradué 6-8-10-12-14



## Hämmer

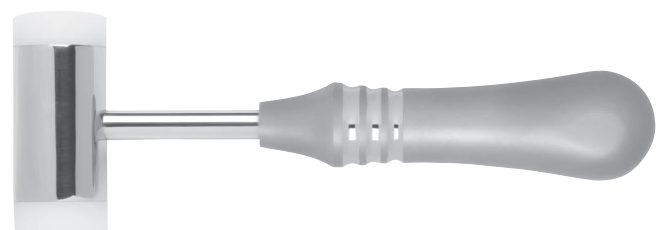
Mallets

Maillets

**F-line** PH

<b>860-50 F</b>	<b>F-line</b>	
Vickers		17 cm 180 g

Hohlgriff  
Hollow handle  
Poignée creuse



# BONE MANAGEMENT SET nach Dr. Alejandro Vivas Rojo

BONE MANAGEMENT in accordance to Dr. Alejandro Vivas Rojo  
BONE MANAGEMENT selon Dr. Alejandro Vivas Rojo

## Minimalinvasive Nadelhalter mit Sperre

Minimal invasive needle holders with lock

Porte-aiguilles pour la chirurgie invasive minimisée avec verrouillage

**F-line** RS

TC

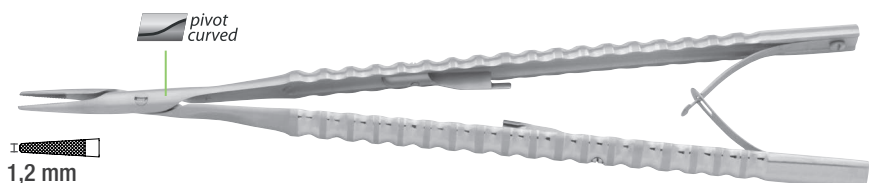
1087-21 F

F-line

Castroviejo

17,3 cm  
1,2 mm

gebogen, mit Kreuzriefung  
curved, with cross serration  
courbés, striure en forme de croix



Empfohlen für Fadenstärke:  
Recommended for thread size:  
Recommandé pour fil à suture:

5-0 – 6-0

## Wundhaken

Retractors

Ecarteurs



969-80

Kocher-Langenbeck  
mod.

16,5 cm  
45 x 10 mm

## Mischdosen für Knochenmaterial

Mixing bowls for bone material

Cuvette de mélange pour matériau osseux

2550-60

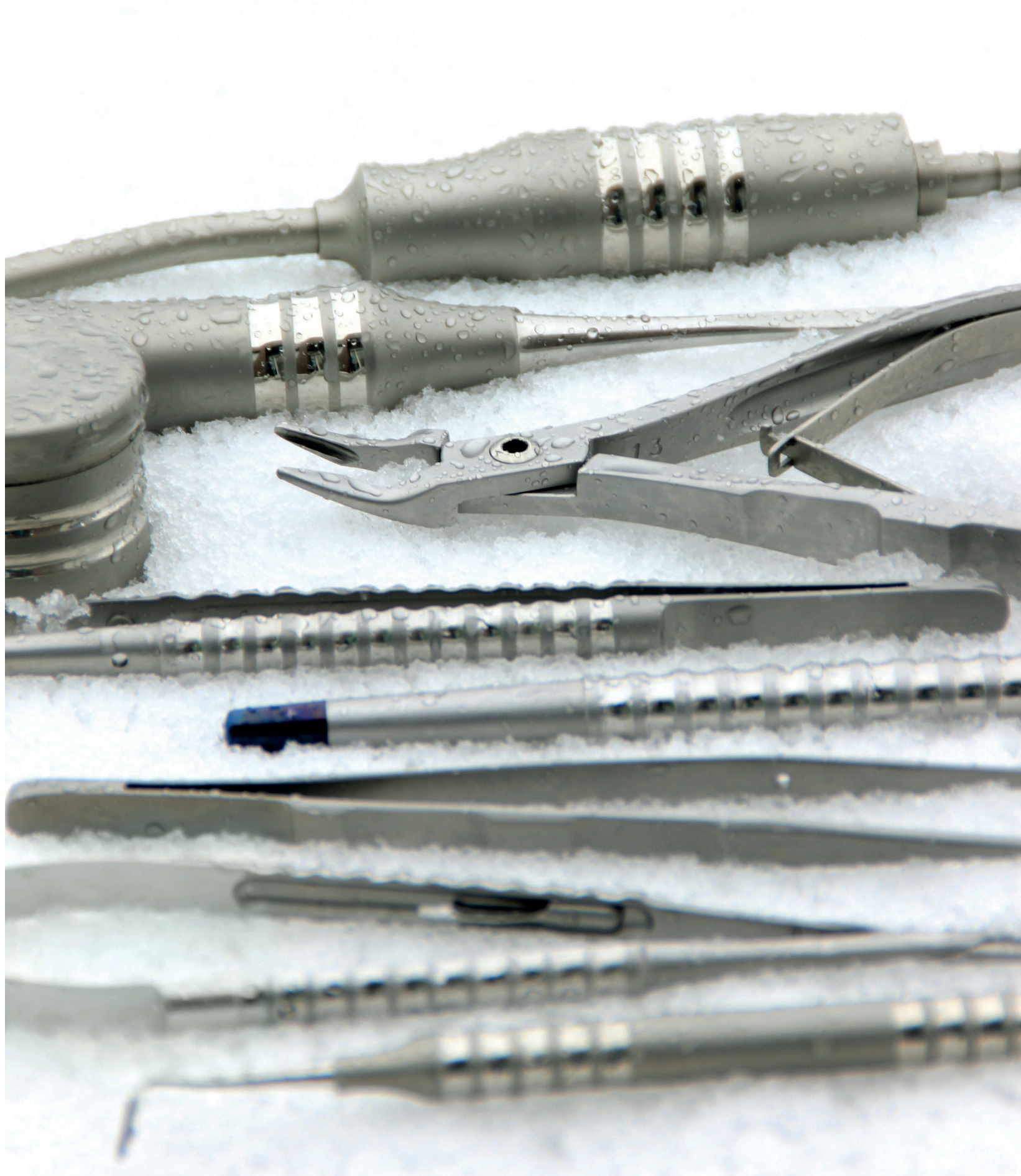
28 mm  
Ø 60 mm  
25 cc






deve  
med.

PARTNER  
FOR DENTAL  
INSTRUMENTS





**devemed GmbH**

take-off GewerbePark 30  
78579 Neuhausen ob Eck  
GERMANY 

Tel: +49 (0) 74 67 - 94 91 99 - 0

Fax: +49 (0) 74 67 - 94 91 99 - 19

[info@devemed.de](mailto:info@devemed.de)

[www.devemed.de](http://www.devemed.de)



02/23