

RECOMMENDATION OF
DR. ROLAND TÖRÖK



Dr. Roland Török

ResearcherID O-2864-2013

Dr. Roland Török is the founder of „Implant Institute Török“, which was developed in 2008 to provide quality continuing education on the subject of dental implants and bone management. He is organizing meetings and live surgery courses in his institute.

Since 2003 he is lecturing in Germany and many other countries worldwide (Austria, Poland, Slovakia, Swiss, Romania, Croatia, Serbia, Bulgaria, Slovenia, Makedonia, Portugal, Italy, France, Israel, Taiwan, Dubai, Hungary, Turkey, Cyprus, United States, Russia, Thailand, Vietnam, China...) about implants and bone regeneration.

At the same time, Dr. Török is working in the development for augmentation materials and implant design with different companies.

DMD Török is dentist and dental technician, maintains a private practice for general dentistry with focus on implants and prosthodontics in Nuernberg/Germany, and he was the youngest specialist in the “Who’s who“ of Implantology.

He actually teaches Implantology in the Curriculum Implantology ICOI Europe (Germany), ICOI China, PSI (Polish society for Implantology) and taught already in the University „Carol Davila“ in Bucharest/Romania in the department for Maxillo Facial Surgery. Dr. Török published as well articles about augmentation and Sinus-Lift, and he serves on the editorial board in the Journal for Maxillo Facial Surgery (Romania) and POSEIDO.

Active member in numerous societies such as:

- President ICOI Europe for Germany
- Ambassador ICOI
- Diplomate ICOI
- BDIZ
- EDI (The European Association of Dental Implantologists)
- SRCOMF (Romanian Association for Oral and Maxillo Facial Surgery),
- Program coordinator and editor „Poseido“
- Councilor of the SEUCC (south European Union counter cancer)/ SEHNOS (south European head and neck oncology society).


















CHIRURGIE SET nach Dr. Roland Török

SURGERY SET in accordance to Dr. Roland Török
 SURGERY SET selon Dr. Roland Török



Set: 10110-00

Artikel-Nr. Item no. Articles-Réf.	Bezeichnung Description Description	Set Artikel-Nr.: 10110-00 Item no. of the set: 10110-00 Set complet ref. 10110-00
2385-00 F (2x) 	Mundspiegelgriff M 2,5 Mouth mirror handle M 2,5 Manche à miroir M 2,5	13,5 cm
1155-10	Chirurgische Schere „Iris“ Operating scissors „Iris“ Ciseaux chirurgicaux „Iris“	11,5 cm, gerade 11,5 cm, straight 11,5 cm, droits
1091-16	Nadelhalter „De Bakey“ Needle holders „De Bakey“ Porte-aiguilles „De Bakey“	16,0 cm, 0,4 mm
2500-17 F 	Periotome Periotome Périotomes	17,3 cm, 2,0/2,0 mm, abgewinkelt gerade 17,3 cm, 2,0/2,0 mm, angled straight 17,3 cm, 2,0/2,0 mm, angulé droit
921-10 F 	Sinus-Lift Kürette „Palti“ Sinus-Lift curettes „Palti“ Sinus-Lift curettes „Palti“	17,0 cm, 4,5 / 4,5 mm
921-11 F 	Sinus-Lift Kürette „Palti“ Sinus-Lift curettes „Palti“ Sinus-Lift curettes „Palti“	17,0 cm, 3,5 / 3,5 mm
923-60 F 	Sinus-Lift Kürette „Tatum/Palti“ Sinus-Lift curettes „Tatum/Palti“ Sinus-Lift curettes „Tatum/Palti“	15,0 cm, 3,0 / 3,0 mm

Artikel-Nr. Item no. Articles-Réf.	Bezeichnung Description Description	Set Artikel-Nr.: 10110-00 Item no. of the set: 10110-00 Set complet ref. 10110-00
888-B1 F 	Raspatorium „Buser # 1“ Periosteal elevator „Buser # 1“ Rugine, décolleurs „Buser # 1“	17,3 cm, 4,0 / 4,0 mm
888-I6 F 	Raspatorium # I6 Periosteal elevator # I6 Rugine, décolleurs # I6	17,3 cm, 7,0 / 4,0 mm
888-P3S F 	Raspatorium „Prichard # 3S“ Periosteal elevator „Prichard # 3S“ Rugine, décolleurs „Prichard # 3S“	17,3 cm, 10,5 / 4,5 mm, gerade 17,3 cm, 10,5 / 4,5 mm, straight 17,3 cm, 10,5 / 4,5 mm, droit
2500-30 F 	Applikator „Palti“ Applicator „Palti“ Applicateur „Palti“	17,3 cm, 10,5 / 6,0 mm
2500-37 F 	Granulatstopfer „Jovanovic # 4“ Granulate plugger „Jovanovic # 4“ Fouloir à granulat „Jovanovic # 4“	16,0 cm, 4,5 / 3,5 mm
2500-35 F 	Stopfer Applikator für Augmentationschirurgie Compactor Applicator for augmentation surgery Compacteur Applicateur pour augmentation	17,3 cm
1151-30 F 	Skalpellschalenhalter Scalpel blade holders Manches de bistouris	15,8 cm, gerade, passend für 1 Klinge 15,8 cm, straight, suitable for 1 blade 15,8 cm, droit, pour 1 lame
2406-90 F 	Tiefenmessgeräte „Palti“ Depth gauges „Palti“ Jauge de profondeur „Palti“	17,3 cm, graduiert 17,3 cm, graduated 17,3 cm, graduée
920-11 F 	Knochenkürette „Lucas“ Bone curette „Lucas“ Curette chirurgicales „Lucas“	17,3 cm, 2,7 / 2,7 mm
920-22 F 	Knochenkürette „Lucas“ Bone curette „Lucas“ Curette chirurgicales „Lucas“	17,3 cm, 3,3 / 3,3 mm
2427-30	Chirurgische Absaugkanüle Suction cannula Canule d'aspiration chirurgicales	17,3 cm, Ø 3 mm
2302-66 F 	Atraumatische Mikro-Pinzette „Cooley“ Atraumatic tweezers, micro „Cooley“ Pince atraum. à dissection, micro „Cooley“	17,3 cm, 0,6 mm, gerade, gerieft 17,3 cm, 0,6 mm, straight, serrated 17,3 cm, 0,6 mm, droits, striée
2302-71 F 	Anatomische Mikro-Pinzette Anatomical micro-forceps Micro-Pince anatomique	17,30 cm, 0,8 mm
9100-00 	GPM Wash Tray Basic	275 x 180 x 35 mm

CHIRURGIE SET nach Dr. Roland Török

SURGERY SET in accordance to Dr. Roland Török
SURGERY SET selon Dr. Roland Török

Mundspiegelgriffe

Mouth mirror handles
Manches à miroirs

F-line SL

2385-00 F

F-line

M 2,5

13,0 cm



Chirurgische Scheren

Surgical scissors
Ciseaux chirurgicaux

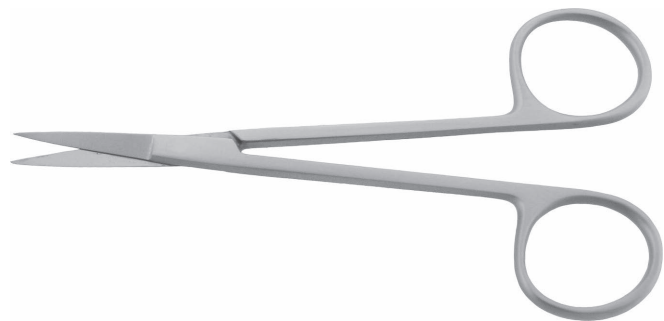
1155-10

SC

Iris

11,5 cm

gerade
straight
droits



Nadelhalter

Needle holders
Porte-aiguilles

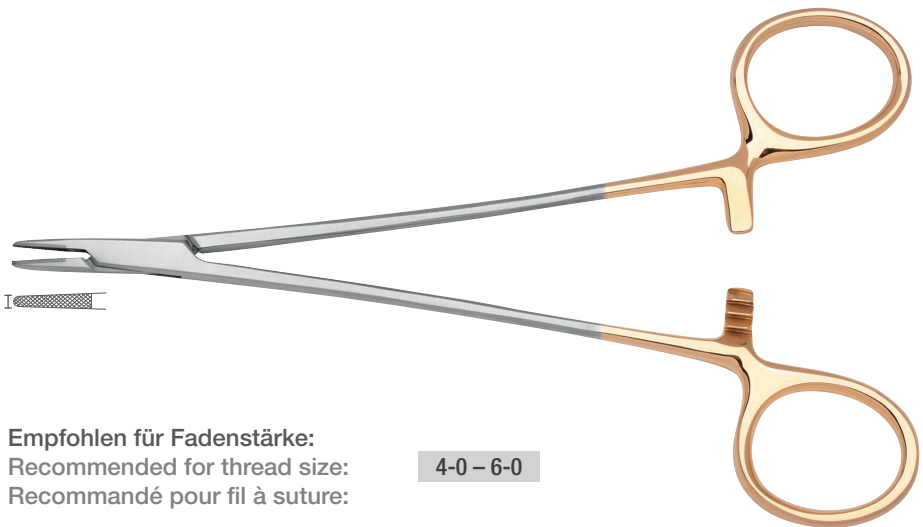
1091-16

TC

De Bakey

16,0 cm

0,4 mm I



Empfohlen für Fadenstärke:
Recommended for thread size:
Recommandé pour fil à suture:

4-0 – 6-0

Periotom

Periotome
Périotome

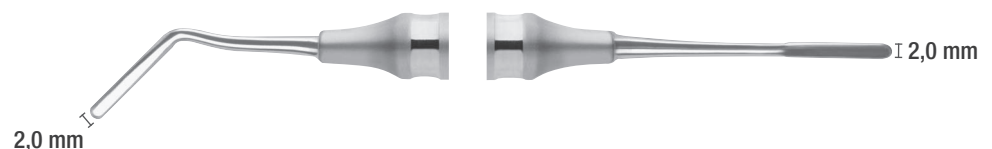
F-line RS

2500-17 F

F-line

17,3 cm

seitlich abgewinkelt | gerade
angled sideways | straight
angulation latérale | droit

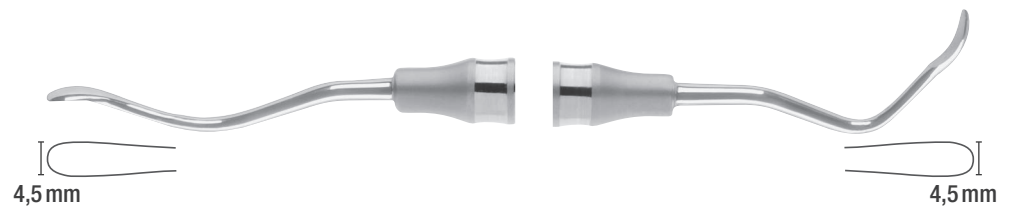


Sinus-Lift Küretten

Sinus-Lift curettes
Sinus-Lift curettes

F-line SL

921-10 F	F-line
Palti # 1	17,3 cm



921-11 F	F-line
Palti # 2	17,3 cm



923-60 F	F-line
Tatum/Palti	15,0 cm



Raspatorien

Periosteal elevators
Rugines, décolleurs

F-line SL

888-B1 F	F-line
Buser # 1	17,3 cm

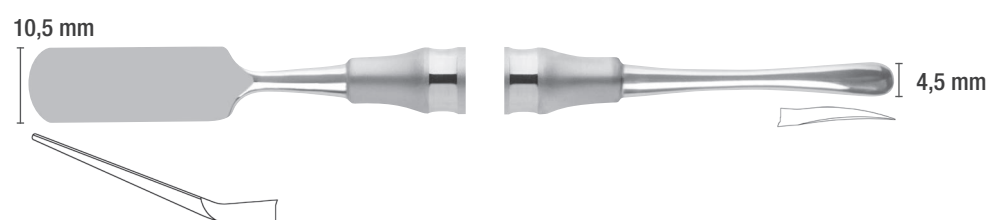


888-I6 F	F-line
# I6	17,3 cm



888-P3S F	F-line
Prichard # 3S	17,3 cm

gerade
straight
droit



CHIRURGIE SET nach Dr. Roland Török

SURGERY SET in accordance to Dr. Roland Török
 SURGERY SET selon Dr. Roland Török

Applikator

Applicator
 Applicateur



Dieser Applikator gewährleistet ein optimales Anmischen und Transportieren von Knochenersatzmaterial. Für kleinere benötigte Mengen steht das schmale und bei größeren Mengen das breite Arbeitsteil zur Verfügung.

This applicator ensures the optimal blending and transportation of bone grafting material. The narrow workpiece is available for smaller and the wider workpiece for larger quantities.

Cet applicateur sert au transport et à la préparation de matériaux de comblement. L'extrémité fine s'utilise en cas de petits défauts, l'extrémité large en cas de grands défauts.

2500-30 F	
Palti	17,3 cm



Knochenapplikation

Bone application
 Instruments et applicateurs pour l'augmentation



2500-37 F	
Jovanovic # 4	17,3 cm
Granulatstopfer	
Granulate plugger	
Fouloir à granulat	



Stopfer | Applikator

Compactor | Applicator
 Compacteur | Applicateur



2500-35 F	
Biehler	17,3 cm



Skalpellschalenhalter | einendig

Scalpel blade holders | single-ended
 Manches de bistouris | simples



1151-30 F	
# 3	15,8 cm

gerade, passend für 1 Klinge
 straight, suitable for 1 blade
 droit, pour 1 lame

Der runde Skalpellgriff dient einer exakt zirkulären Schnittführung.
 The round scalpel blade holder is perfect for precise circular incisions.
 Le manche arrondi permet une incision circulaire précise.



Tiefenmessgeräte

Depth gauges
Jauge de profondeur

F-line SL



Die Tiefenmesser ermöglichen eine genaue Messung der Implantatkavität.

Es können die anatomischen Nachbarstrukturen sowie die Integrität der Kavität optimal geprüft werden. Auch das vertikale und horizontale Knochenangebot des Patienten kann mit diesen Instrumenten intraoperativ exakt gemessen werden.



These depth gauges allow to accurately measure the depth of the implant cavity.

The neighbouring anatomical structures and the integrity of the cavity can optimally be checked. The horizontal and vertical bone volume can also be precisely measured intraoperatively.



Ces instrument permet de mesurer avec précision la profondeur de la cavité.

La jauge permet de sonder l'intégrité de la cavité et des structures adjacentes anatomiques. Même pendant l'intervention la sonde peut mesurer avec exactitude la présence osseuse à l'horizontal et à la verticale.

2406-90 F **F-line**

Palti 17,3 cm

8-10-12-14-16-18

graduiert, nicht kalibriert
graduated, non-calibrated
gradué, non calibré



Knochenküretten

Bone curettes
Curettes chirurgicales

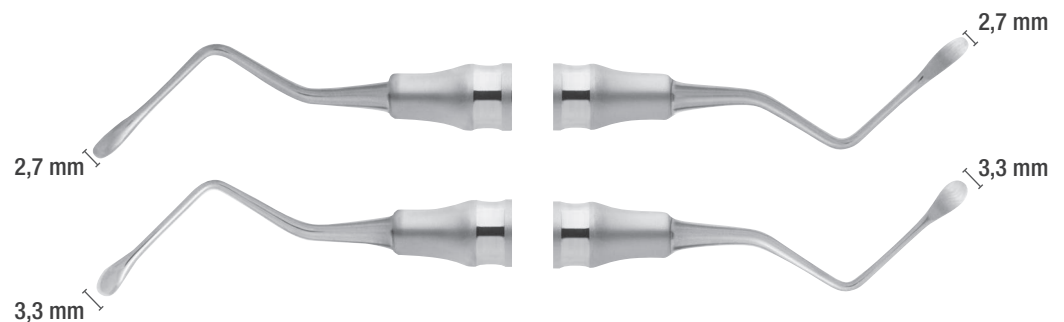
F-line SL

920-11 F **F-line**

Lucas # 1R-1L 17,3 cm

920-22 F **F-line**

Lucas # 2R-2L 17,3 cm



Chirurgische Absaugkanülen

Suction cannulas
Canules d'aspirations

2427-30 **F-line**

17,3 cm
OD 3,0 mm
ID 2,0 mm

mit Bohrung
with borehole
avec perforation



OD = outer diameter
ID = inner diameter

CHIRURGIE SET nach Dr. Roland Török

SURGERY SET in accordance to Dr. Roland Török

SURGERY SET selon Dr. Roland Török

Atraumatische Mikro-Pinzetten

Atraumatic micro-forceps

Micro-Pince atraumatique

F-line RS



Atraumatische Mikro-Pinzetten sind ein Kompromiss zwischen den stark fixierenden, jedoch gewebeschädigenden chirurgischen Pinzetten und den weniger gut, jedoch schonend fassenden anatomischen Pinzetten. Die feine Mikroverzahnung verhindert eine Perforation sowie schon bei geringem Druck ein Abgleiten des Gewebes und ermöglicht somit ein schonenderes Fassen.



Atraumatic micro-forceps offer a compromise between the surgical forceps, which provide a strong grip yet damage tissue, and the less effective anatomical forceps, which however allow a gentle grip. The fine micro teeth prevent perforation and slippage of the tissue even at very slight pressure, thus enabling gentler gripping.



Une Micro-Pince atraumatique est un compromis entre la pince chirurgicale avec une fixation forte, mais avec le risque d'endommager les tissus, et la pince atraumatique avec fixation légère, mais en ménageant les tissus. La denture micro (très fine) empêche, par une légère pression de la pince, une perforation et un glissement des tissus. Cela permet la tenue en douceur.



2302-66 F

F-line



Cooley

17,3 cm
0,6 mm

Anatomische Mikro-Pinzette

Anatomical micro-forceps

Micro-Pince anatomique

F-line RS

Anatomische Mikro-Pinzetten sind am Arbeitsende durch feine Kreuzriefungen gekennzeichnet. Sie eignen sich zum schonenden Fassen leicht verletzlicher Strukturen wie Blutgefäßen oder Nerven. Die gewebeschonende Eigenschaft hat allerdings den Nachteil, dass erfasste Strukturen aus der Pinzette entgleiten können. Deshalb ist ein starker Zug, im Gegensatz zur chirurgischen Pinzette, nicht möglich.

Anatomical micro-forceps can be recognized by fine cross grooves at the working ends. They are suitable for gentle gripping of more vulnerable structures such as blood vessels or nerves. The characteristic of being gentle on tissue does, however, have the disadvantage that the structures that have been gripped can slip from the forceps. That is why strong tensile force is not possible, in contrast to the surgical forceps.

Une Micro-Pince anatomique se caractérise par ses rainures en forme de croix à la partie travaillante. Elle convient à saisir les structures fragiles comme les vaisseaux sanguins et les nerfs. Cette caractéristique a cependant l'inconvénient que les structures saisies peuvent glisser de la pince. Pour cette raison, une forte pression comme sur la pince chirurgicale, n'est pas possible.



2302-71 F

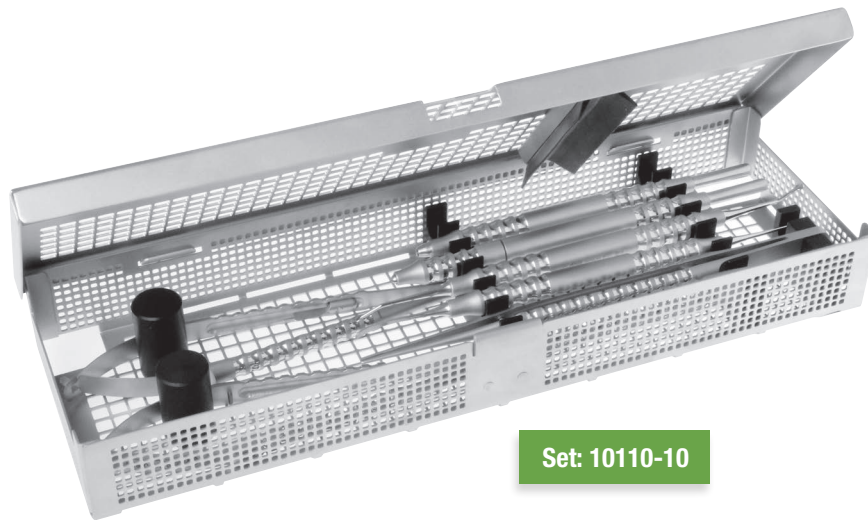
F-line

TC

17,3 cm
0,8 mm

MIKRO CHIRURGIE SET nach Dr. Roland Török

MICRO SURGERY SET in accordance to Dr. Roland Török
MICRO SURGERY SET selon Dr. Roland Török



Artikel-Nr. Item no. Articles-Réf.	Bezeichnung Description Description	Set Artikel-Nr.: 10110-10 Item no. of the set: 10110-10 Set complet ref. 10110-10
1145-30 F 	Mikro-Skalpellklingenthaler Holder for micro blades Manche pour micro lames	14,9 cm
2385-00 F 	Mundspiegelgriff M 2,5 Mouth mirror handle M 2,5 Manche à miroir M 2,5	13,5 cm
2500-51 F 	Papillenelevatorium „Wachtel“ Papilla elevator „Wachtel“ Décolleur papilles „Wachtel“	17,3 cm, 2,0 / 3,0 mm
888-80 F 	Mikro-Raspatorium „Iglhaut“ Micro periosteal elevator „Iglhaut“ Micro-décolleur „Iglhaut“	17,3 cm, 3,0 / 3,0 mm
2302-70 F 	Anatomische Mikro-Pinzette Anatomical micro-forceps Micro-Pince anatomique	17,3 cm, TC, 0,8 mm, gerade 17,3 cm, TC, 0,8 mm, straight 17,3 cm, TC, 0,8 mm, droits
2302-66 F 	Atraumatische Mikro-Pinzette „Cooley“ Atraumatic tweezers, micro „Cooley“ Pince atraum. à dissection, micro „Cooley“	17,3 cm, 0,6 mm, gerade, gerieft 17,3 cm, 0,6 mm, straight, serrated 17,3 cm, 0,6 mm, droits, striée
1086-40 F 	Minimalinvasiver Nadelhalter Minimal invasive needle holder Porte-aiguilles pour la chirurgie invasive minimisée	17,3 cm, Ø 0,8 mm
1170-65 F 	Chirurgische Mikro-Schere „Gomel“ Operating micro-scissors „Gomel“ Micro-ciseaux chirurgicaux „Gomel“	16 cm, gebogen 16 cm, curved 16 cm, courbés
9200-30 	GPM Wash Tray (275 x 87 x 35 mm)	mit Deckel, ohne Haltegriff with top cover, without handhold avec couvercle, sans poignée

MIKRO CHIRURGIE SET nach Dr. Roland Török

MICRO SURGERY SET in accordance to Dr. Roland Török
MICRO SURGERY SET selon Dr. Roland Török

Mikro-Skalpellklingenhalter | einendig

Micro scalpel blade holders | single-ended
Manches pour micro lames | simples

F-line SL



Der Drehverschluss ermöglicht ein einfaches und sicheres Einsetzen sowie Entfernen der Skalpellklingen.



The screw cap allows a simple and safe insertion and removal of the standard scalpel blade.



L'ouverture avec la vis tournante permet un échange facile et sécurisé pour toutes les lames de bistouris standards.

1145-30 F

F-line

15,0 cm

Leicht, drehbar und handlich für eine exakte Schnittführung
Light, rotatable and handy for precise circular incisions.
Facilement maniable pour une incision précise.



Griff durch Drehen öffnen und Klinge einschieben
Open handle by turning and insert the blade
Tourner la manche pour ouvrir et insérer la lame

Griff schließen > gebrauchsfertig
Close handle > ready for use
Fermer la manche > Prêt à l'emploi

Mundspiegelgriffe

Mouth mirror handles
Manches à miroirs

F-line SL

2385-00 F

F-line

M 2,5

13,0 cm



Raspatorien

Periosteal elevators
Rugines, décolleurs

F-line SL

2500-51 F

Wachtel

17,3 cm

Papillenelevatorium
Papilla elevator
Décolleur papilles



888-80 F

F-line

Igllhaut

17,3 cm

Mikro Raspatorium
Micro periosteal elevator
Micro-décolleur



Anatomische Mikro-Pinzette

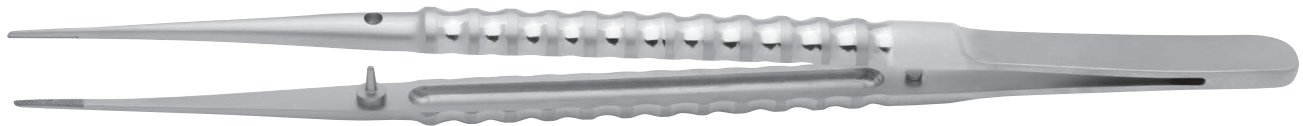
Anatomical micro-forceps
 Micro-Pince anatomique

F-line RS

Anatomische Mikro-Pinzetten sind am Arbeitsende durch feine Kreuzriefungen gekennzeichnet. Sie eignen sich zum schonenden Fassen leicht verletzlicher Strukturen wie Blutgefäßen oder Nerven. Die gewebe-schonende Eigenschaft hat allerdings den Nachteil, dass erfasste Strukturen aus der Pinzette entgleiten können. Deshalb ist ein starker Zug, im Gegensatz zur chirurgischen Pinzette, nicht möglich.

Anatomical micro-forceps can be recognized by fine cross grooves at the working ends. They are suitable for gentle gripping of more vulnerable structures such as blood vessels or nerves. The characteristic of being gentle on tissue does, however, have the disadvantage that the structures that have been gripped can slip from the forceps. That is why strong tensile force is not possible, in contrast to the surgical forceps.

Une **Micro-Pince anatomique** se caractérise par ses rainures en forme de croix à la partie travaillante. Elle convient à saisir les structures fragiles comme les vaisseaux sanguins et les nerfs. Cette caractéristique à cependant l'inconvénient que les structures saisies peuvent glisser de la pince. Pour cette raison, une forte pression comme sur la pince chirurgicale, n'est pas possible.



2302-70 F	F-line	TC
	17,3 cm	
	0,8 mm	

Atraumatische Mikro-Pinzetten

Atraumatic micro-forceps
 Micro-Pince atraumatique

F-line RS



Atraumatische Mikro-Pinzetten sind ein Kompromiss zwischen den stark fixierenden, jedoch gewebebeschädigenden chirurgischen Pinzetten und den weniger gut, jedoch schonend fassenden anatomischen Pinzetten. Die feine Mikroverzahnung verhindert eine Perforation sowie schon bei geringem Druck ein Abgleiten des Gewebes und ermöglicht somit ein schonenderes Fassen.




Atraumatic micro-forceps offer a compromise between the surgical forceps, which provide a strong grip yet damage tissue, and the less effective anatomical forceps, which however allow a gentle grip. The fine micro teeth prevent perforation and slippage of the tissue even at very slight pressure, thus enabling gentler gripping.



Une **Micro-Pince atraumatique** est un compromis entre la pince chirurgicale avec une fixation forte, mais avec le risque d'endommager les tissus, et la pince atraumatique avec fixation légère, mais en ménageant les tissus. La denture micro (très fine) empêche, par une légère pression de la pince, une perforation et un glissement des tissus. Cela permet la tenue en douceur.



2302-66 F	F-line	
Cooley	17,3 cm	
	0,6 mm	

MIKRO CHIRURGIE SET nach Dr. Roland Török

MICRO SURGERY SET in accordance to Dr. Roland Török
MICRO SURGERY SET selon Dr. Roland Török

Mikro-Nadelhalter mit Sperre für minimalinvasive Chirurgie

Micro needle holders with lock for minimally invasive surgery

Porte-aiguilles pour la chirurgie invasive minimisée avec verrouillage

F-line RS

1086-40 F

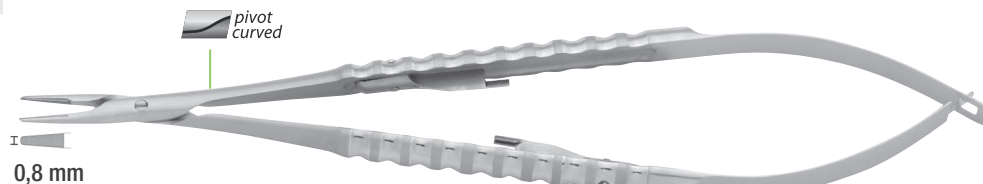
F-line

TC

Barraquer

17,3 cm
0,8 mm

gerade, mit Kreuzriefung
straight, with cross serration
droit, striure en forme de croix



Empfohlen für Fadenstärke:
Recommended for thread size:
Recommandé pour fil à suture:

5-0 – 8-0

Scheren für die minimalinvasive Chirurgie

Scissors for minimally invasive surgery

Ciseaux pour la chirurgie invasive minimisée

F-line RS



Diese Scheren verfügen über spitze Arbeitsenden mit einem Super-Cut-Schliff. Sie sind gebogen und wurden speziell für die minimalinvasive Chirurgie entwickelt. Wie bei unseren minimalinvasiven Nadelhaltern wurde auch hier auf die Möglichkeit einer Drehbewegung geachtet. Zusätzlich eignen sich die Instrumente optimal für das Arbeiten mit der Lupe oder dem Mikroskop.



These scissors have pointed working ends with a Super-Cut finish. They are curved and have been developed especially for minimally invasive surgery. The scissors also offer the possibility of a rotary movement and are ideally suited for working with magnifying glasses or a microscope.



Ces ciseaux ont une partie travaillante très pointue avec un affûtage Super-Cut. Ils sont courbés et ont été spécialement conçus pour la chirurgie invasive minimisée. Comme pour les micro porte-aiguilles, les manches souples sont faciles à tourner et conviennent parfaitement au travail sous loupe ou microscope.

1170-65 F

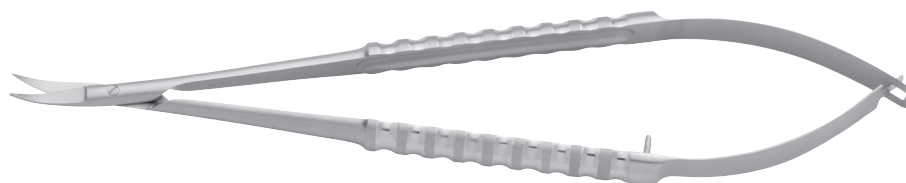
F-line

SC

Gomel

16,0 cm

gebogen
curved
courbés







OSTEOSYNTHESE SORTIMENT

OSTEOSYNTHESIS ASSORTMENT OSTEOSYNTHESIS ASSORTIMENT

dev-os | QUADRO TITAN Mikro-Schrauben

dev-os | QUADRO TITANIUM Micro screws
dev-os | QUADRO TITANE Micro-vis

Farbmarkierung
Colour coding
Code de couleurs

Ø 1,0 mm dev-os-system	
Ø 1,3 mm dev-os-system	
Ø 1,5 mm dev-os-system	
Ø 1,8 mm dev-os-system	







Der Schraubenkopf mit dem leicht konischen Quadro-Profil verhindert ein Durchdrehen der Schraube und sorgt für einen besseren Halt am Schraubendreher. So ist ein sicheres Aufnehmen und Platzieren gewährleistet.



The screw head with the slightly conical Quadro-Profile prevents the screw from spinning and enables better purchase on the screwdriver. This ensures secure insertion and placement.



La tête de vis avec son profil Quadro légèrement conique, empêche un glissement de la vis et permet une meilleure tenue au tournevis. Cela assure un saisissement et placement de la vis en toute sécurité.

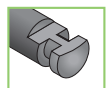
	Länge length longueur	5 mm	7 mm	9 mm	11 mm	13 mm	15 mm
	Ø 1,0 mm	4010-05	4010-07	4010-09			
	Ø 1,3 mm	4013-05	4013-07	4013-09	4013-11	4013-13	4013-15
	Ø 1,5 mm	4015-05	4015-07	4015-09	4015-11	4015-13	4015-15
	Ø 1,8 mm	4018-05	4018-07	4018-09	4018-11	4018-13	4018-15

Packung mit 5 Stück
Package of 5 pieces
Paquet de 5 pièces



dev-os | QUADRO Schraubendreherklingen

dev-os | QUADRO Screwdriver blades
dev-os | QUADRO Lames pour le tournevis



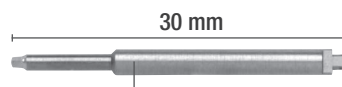
Schraubendreherklingen sind in zwei Längen erhältlich. Das QUADRO-Profil verhindert ein Durchdrehen der Schraube und sorgt für einen besseren Halt. Für die Schraubensysteme 1,3 mm, 1,5 mm und 1,8 mm ist nur eine Klinge notwendig (schwarz).

Screwdriver blades are available in two lengths. The QUADRO-Profile prevents the screw from spinning and enables better purchase. Only one blade (black) is required for the 1.3 mm, 1.5 mm and 1.8 mm screw systems.

Les lames pour le tournevis sont disponibles dans deux longueurs différentes. Le profil QUADRO empêche un glissement de la vis et permet une meilleure tenue. Pour les lames de tournevis 1,3 mm, 1,5 mm et 1,8 mm, une seule lame est nécessaire (noire).

dev-os-system	70 mm	30 mm
Ø 1,0 mm	4210-20	4210-21
Ø 1,3 mm		
Ø 1,5 mm	4213-20	4213-21
Ø 1,8 mm		

mit Dentalansatz
with dental fitting
avec embout dentaire



ohne Farbmarkierung
without colour coding
Sans code de couleurs

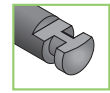


OSTEOSYNTHESE SORTIMENT

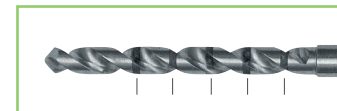
OSTEOSYNTHESIS ASSORTMENT
OSTEOSYNTHESIS ASSORTIMENT

dev-os | Pilotbohrer

dev-os | Pilotdrills
dev-os | Forets



Ø 1,0 mm dev-os-system	Ø Pilotbohrer 0,7 mm Ø Pilotdrill 0,7 mm Ø Foret 0,7 mm	graduiert 5-7 mm graduated 5-7 mm graduée 5-7 mm	4210-00
Ø 1,3 mm dev-os-system	Ø Pilotbohrer 1,0 mm Ø Pilotdrill 1,0 mm Ø Foret 1,0 mm	graduiert 5-7-9-11-13 mm graduated 5-7-9-11-13 mm graduée 5-7-9-11-13 mm	4213-00
Ø 1,5 mm dev-os-system	Ø Pilotbohrer 1,2 mm Ø Pilotdrill 1,2 mm Ø Foret 1,2 mm	graduiert 5-7-9-11-13 mm graduated 5-7-9-11-13 mm graduée 5-7-9-11-13 mm	4215-00
Ø 1,8 mm dev-os-system	Ø Pilotbohrer 1,5 mm Ø Pilotdrill 1,5 mm Ø Foret 1,5 mm	graduiert 5-7-9-11-13 mm graduated 5-7-9-11-13 mm graduée 5-7-9-11-13 mm	4218-00



graduiert 5-7-9-11-13 mm
graduated 5-7-9-11-13 mm
graduée 5-7-9-11-13 mm

15 mm Stop, mit Dentalansatz
15 mm Stop, with dental fitting
15 mm Stop, avec embout dentaire

dev-pin | TITAN Pins

dev-pin | TITANIUM Pins
dev-pin | TITANE Pins





Mit den TITAN Pins werden Titanfolien und Membrane fixiert. Pins mit HEX HEAD-Kopf können auf Grund des Gewindes nach der Heilung problemlos mit dem Pin-Dreher entfernt werden.



The TITANIUM pins are used to secure titanium meshes and membranes. HEX HEAD pins can be easily removed after healing using the pin driver due to the thread.



Les Pins en titane servent à fixer les feuilles de titane et membranes. Pins avec tête HEX HEAD peuvent être facilement retirés à cause de filetage après la guérison à l'aide du tournevis pour pins.

	HEX HEAD 	Länge Length Longueur
4901-03	4901-13	3,0 mm
4901-05	4901-15	5,0 mm

Packung mit 15 Stk.
Package of 15 pcs
Paquet de 15 pièces

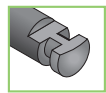
Packung mit 15 Stk.
Package of 15 pcs
Paquet de 15 pièces



dev-pin | Pin-Applikator

dev-pin | Pin-Applicator

dev-pin | Pin-Applicateur



Der Applikator ermöglicht ein bequemes Aufnehmen der Pins aus der Tool-Box und ein direktes Anbringen am Kiefer. Mit seinem Dentalansatz ist der Applikator passend für den dev-os Handdrehgriff.



The applicator facilitates convenient insertion of the pins from the toolbox and direct application in the jaw. With its dental attachment, the applicator is suitable for the dev-os manual turning handle.

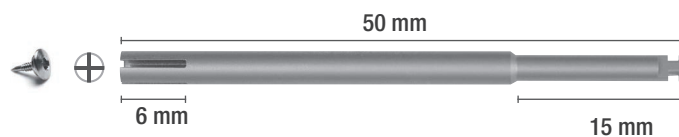


L'appliqueur permet une prise confortable des pins de la Tool-Box et un placement direct à la mâchoire. Avec son embout dentaire, l'appliqueur est approprié au poignée dev-os.

4902-20

Titanium Endstück, gerade
Titanium endpiece, straight
Titanium bloc d'extrémité, droite

mit Dentalansatz, passend für 4311-00
with dental fitting, suitable for 4311-00
avec embout dentaire, adapté aux 4311-00



dev-pin | HEX-HEAD Pin-Dreher

dev-pin | HEX-HEAD Pin-Driver

dev-pin | HEX-HEAD Tournevis pour pins

Mit dem Dreher lassen sich die im Kiefer angebrachten HEX HEAD-Pins nach der Heilung schnell und einfach entfernen.

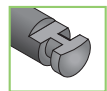
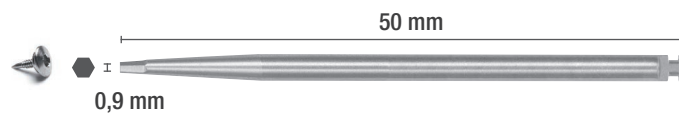
The driver allows the HEX HEAD pins inserted in the jaw to be quickly and easily removed after healing.

Le tournevis pour pins permet de retirer les pins HEX HEAD placés dans la mâchoire, après la guérison, de manière simple et rapide.

4902-55

Titanium Endstück, gerade
Titanium endpiece, straight
Titanium bloc d'extrémité, droite

mit Dentalansatz, passend für 4311-00
with dental fitting, suitable for 4311-00
avec embout dentaire, adapté aux 4311-00



für die Entnahme von Pins (Art Nr. 4901-13 & 4901-15)
for removing pins (art no. 4901-13 & 4901-15)
pour le prélèvement de pins (art no. 4901-13 & 4901-15)

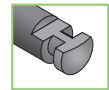
OSTEOSYNTHESE SORTIMENT

OSTEOSYNTHESIS ASSORTMENT
OSTEOSYNTHESIS ASSORTIMENT

dev-os | Handdrehgriff

dev-os | Turning handle

dev-os | Poignée pour tournevis



- passend für
 - Schraubendreherklingen
 - Pin-Applikator
 - Pin-Dreher
- komfortables Handling
- Druckpunkt hinten ist fest, Silikon Griff drehbar
 - > vereinfachtes Festdrehen und Lösen von Schrauben und Pins



- Suitable for
 - Screwdriver blades
 - Pin applicator
 - Pin driver
- Convenient handling
- Fixed pressure point at the rear, silicone handle can be rotated
 - > Simplified tightening and loosening of screws and pins

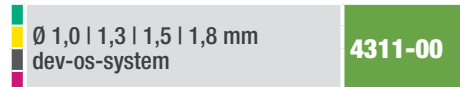
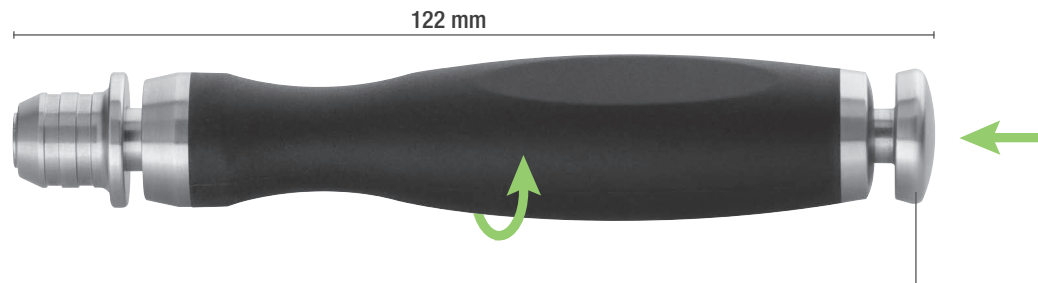


- adaptable pour
 - Lames pour le tournevis
 - Pin-Applicateur
 - Tournevis pour pins
- manieement confortable
- point de pression fix à l'arrière de la poignée silicone et tournante
 - > simple serrage et desserrage des vis et pins

Den Druckpunkt an der Handfläche anlegen und den Silikongriff mit den Fingern drehen. So gelingt ein einfaches und sicheres Drehen in der Hand.

Place the pressure point against the palm of your hand and turn the silicone handle using your fingers. This enables simple and reliable turning by hand.

Placer le point de pression dans la main et tourner la poignée silicone. Comme ça, la rotation est faisable sûre et facilement.



Silikon, mit Dentalansatz, drehbar
Silicon, with dental fitting, turnable
Silicone, avec embout dentaire, tournante

„Druckpunkt“
„Pressure point“
„point de pression“

dev-os | Toolbox

dev-os | Toolbox

dev-os | Toolbox



- übersichtliche Aufteilung (schnelle Zuordnung)
- individuell bestückbar
- Aussparungen für:
 - Handgriff
 - Schrauben, in vier unterschiedlichen Durchmessern und bis zu sechs Längen
 - Pins, in zwei verschiedenen Längen
 - verschiedene Bohrer
 - Schraubendreherklingen (kurz/lang)
 - Pin-Applikator
 - Pin-Dreher
- für Instrumentenaufbereitung geeignet (Ultraschallbad, Thermodesinfektor, Sterilisator)
- einfache, direkte Aufnahme von Schrauben und Pins möglich
- Messskala zum Nachmessen von Schrauben, Pins und Bohrer



- Clear arrangement (quick correlation)
- Individually configurable
- Compartments for:
 - Handle
 - Screws, in four different diameters and up to six lengths
 - Pins, in two different lengths
 - Various drills
 - Screwdriver blades (short/long)
 - Pin applicator
 - Pin driver
- Suitable for instrument reprocessing (ultrasonic bath, thermal disinfection, sterilization)
- Supports simple, direct storage of screws and pins
- Measurement guide for measuring screws, pins and drills



- présentation claire (visualisation rapide)
- équipement individuel
- dispositif pour:
 - poignée
 - vis, disponibles dans quatre diamètres et six longueurs différents
 - Pins, disponibles dans deux longueurs différents
 - différents forets
 - lame pour le tournevis (court/lang)
 - pin-applicateur
 - tournevis pour pins
- conçu pour la préparation des instruments (soit bain à ultrasons, thermodésinfecteur, stérilisateur)
- un saisissement simple et direct de vis et pins
- échelle de mesure pour mesurer les vis, pins et forets


4400-00

Aluminium, leer
Aluminium, empty
Aluminium, vide





devemed GmbH

take-off GewerbePark 30
78579 Neuhausen ob Eck
GERMANY 

Tel: +49 (0) 74 67 - 94 91 99-0

Fax: +49 (0) 74 67 - 94 91 99-19

info@devemed.de

www.devemed.de



03/22